

# Intermède #14 cancer

## CHIMIOTHÉRAPIE

*Prothèses capillaires  
pour tous les styles  
et tous les budgets*

*Du choix pour vous  
aussi Messieurs !*

## LES TURBANS & BONNETS

*vous en font voir  
de toutes les couleurs !*

## CHIRURGIE

*Belle et à l'aise avec  
notre sélection de lingerie, prothèses  
mammaires et maillots de bain !*

## RADIOTHÉRAPIE

*Des dessous tout doux  
en 100% coton*

## NOUVEAUTÉS

*Bijoux de peau  
pour cacher vos cicatrices  
Solutions pour le syndrome  
Main / Pied*

*L'esprit  
libre*

*J'essaye mes produits chez moi,  
avec une conseillère,  
en toute sérénité.*

**NUMÉROS D'APPEL RÉGIONAUX**

CONTACTEZ VOTRE CONSEILLÈRE - VOIR P.7

**ESSAIS  
GRATUITS**

SUR RENDEZ-VOUS,  
À DOMICILE

# BIEN INFORMÉ, ON EST MIEUX ARMÉ CONTRE LE CANCER

## 3 COLLECTIONS

### SENSIBILISER & PREVENIR

Pour sensibiliser le grand public  
aux risques et à la prévention  
des cancers.



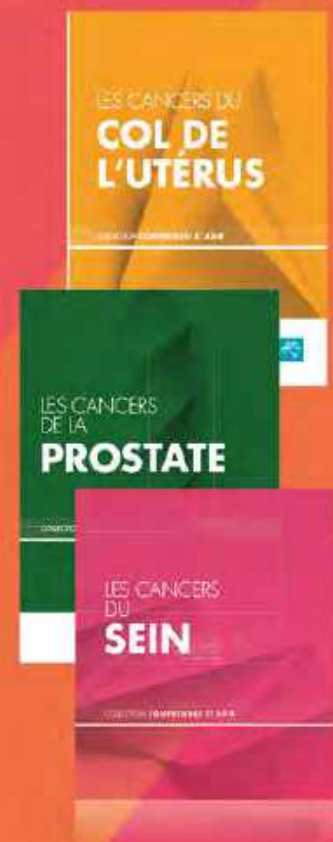
### MIEUX VIVRE

Pour améliorer la qualité de vie  
du patient et de ses proches pendant  
et après les traitements.



### COMPRENDRE & AGIR

Pour informer le patient  
et son entourage pendant la prise  
en charge.



DISPONIBLES GRATUITEMENT SUR [WWW.FONDATION-ARC.ORG](http://WWW.FONDATION-ARC.ORG)



# Notre engagement

Déjà trois ans !

Ces trois années de reprise d'Intermède cancer confortent ma passion d'entreprendre.

Je suis toujours aussi motivée pour continuer le développement de l'entreprise et agrandir l'équipe de Conseillères dans toute la France. Je constate en effet que notre partage d'expérience apporte un vrai soutien aux patients et légitime ainsi l'activité d'Intermède cancer.

Notre force réside dans l'accompagnement à domicile qui a pris tout son sens durant cette période inédite qu'a été l'année 2020.

Ce contexte particulier met en exergue les valeurs d'entraide et de partage chères à chacun d'entre nous et que je mets un point d'honneur à développer au sein d'Intermède cancer.

Que ce soit en animant mon réseau de Conseillères, sans lequel je ne pourrais avancer, ou en accompagnant nos patients au quotidien, je place plus que jamais l'humain au centre de cette belle aventure.

J'en profite pour remercier toute mon équipe pour son investissement qui contribue au développement de l'activité.

Passé le choc de l'annonce du cancer, on se retrouve vite submergé d'informations multiples parmi lesquelles il est très difficile de discerner les plus importantes et adéquates pour vous.

Aussi, et afin de vous aider à trouver des produits pour pallier les effets secondaires des traitements, j'ai à cœur de vous proposer ce catalogue comme un vrai guide avec un choix plus important de :

- Prothèses capillaires pour vous Mesdames et pour vous Messieurs, quel que soit votre budget

- Bonnets et Turbans avec lesquels vous trouverez assurément votre style
- Crèmes et Lotions pendant traitement pour apaiser tous les maux, du cuir chevelu jusqu'aux pieds
- Produits après traitement pour fortifier, nourrir et hydrater vos cheveux, sourcils et cils
- Articles de soins et d'hygiène pour le visage et le corps
- Gants et Chaussons de protection pour soulager et prévenir les effets sévères sur les mains et les pieds
- Lingerie et maillots de bain adaptés pour rester féminine
- Vernis à ongles avec une gamme allant de tons naturels à des couleurs vives
- Cosmétiques bio et naturels pour s'apprêter et garder le sourire

Tout cela dans l'esprit de prendre bien soin de vous, de garder une démarche positive, d'aller de l'avant, notre priorité étant votre bien-être.

Quelques mots sur notre **Association Intermède Douceur**. La maladie isole, impacte les proches, le physique, le moral...

C'est pourquoi, au travers de notre Association :

- Nous organisons des événements autour du bien-être pour les malades et leurs familles, pendant et après les traitements
- Nous offrons des coussins cœur aux femmes opérées du sein. Placé sous le bras, il est destiné à soulager les douleurs post-opératoires en diminuant les tensions dues à la chirurgie
- Nous vous apportons écoute et soutien pour vous aider à garder confiance

Soyez bienveillant avec vous-mêmes,  
Vous n'êtes pas seuls,  
Intermède cancer vous accompagne  
sur le chemin de la guérison.

*Annie Vigneron*  
Présidente

sein

poumon

gynéco

colorectal

# Ne restez pas seul.e face au cancer

## Échangez entre patient.es, librement

- ✓ Partagez et sentez-vous compris.e, quelle que soit l'étape de la maladie
- ✓ Trouvez du réconfort
- ✓ Accédez à des informations fiables et pratiques
- ✓ Anonyme et gratuit



Disponible sur  
App Store

DISPONIBLE SUR  
Google Play



Bienveillant  
 Réconfort  
 Échange  
 Entraide  
 Amitié  
 Humain  
 Information  
 sûr  
 Espoir  
 Partage  
 Pratique  
 Solidaire  
 Facile  
 Soutien  
 Écoute  
 Empathie  
 Respect  
 Aide

 [monreseau-cancerdusein.com](http://monreseau-cancerdusein.com)

 [monreseau-cancerdupoumon.com](http://monreseau-cancerdupoumon.com)

 [monreseau-cancergyneco.com](http://monreseau-cancergyneco.com)

 [monreseau-cancercolorectal.com](http://monreseau-cancercolorectal.com)



Des projets portés par l'association de patients et proches

 **PATIENTS**  
en réseau



P.43

# Sommaire

P.49



## CHIMIOTHÉRAPIE

CHEVELURES FEMME	12
COLLECTION HOMME	28
ACCESSOIRES CHEVEUX	30
BONNETS, TURBANS, FOULARDS	32
CHAPEAUX	40
MAQUILLAGE	42
ONGLES	44
SOIN	46
BIJOUX DE PEAU	48



P.45



P.65

## RADIOTHÉRAPIE

PRODUITS DE SOIN	54
LINGERIE 100% COTON	55



P.47

## CHIRURGIE

LINGERIE SPÉCIFIQUE	59
ACCESSOIRES	63
SPÉCIAL MAILLOTS	64
PROTHÈSES MAMMAIRES	68



P.61



### En couverture

Modèle Lise p.18

Photo et conception : Mathilde Caule

Crédits Photos : Freepik - [www.freepik.com](http://www.freepik.com)

Maquillage : Stéphanie Monnery (Most Esthetic)



# 7 bonnes raisons de prendre rendez-vous avec Intermède cancer

1  
2  
3  
4  
5  
6  
7

## **VOUS CHOISISSEZ LES MODÈLES QUE VOUS SOUHAITEZ ESSAYER**

Nous préparons ensemble le rendez-vous par téléphone pour vous apporter les modèles dans votre couleur et votre coupe de cheveux, dans votre taille pour la lingerie !

## **LE RENDEZ-VOUS EST GRATUIT ET SANS OBLIGATION D'ACHAT**

Vous passez commande uniquement si vous le souhaitez, vous ne réglez rien lors de ce rendez-vous !

## **VOTRE CONSEILLÈRE VIENT POUR LE RENDEZ-VOUS À VOTRE DOMICILE**

Pendant environ 2 heures, votre Conseillère vous accompagne, elle vous délivre astuces et conseils. Vous essayez les produits que vous avez sélectionnés, tranquillement chez vous, sans stress, sans pression, entouré(e) de vos proches.

## **VOUS DISPOSEZ D'UN DÉLAI DE RÉTRACTATION DE 14 JOURS**

Pendant 14 jours, vous pouvez changer d'avis et annuler votre commande, sur simple appel téléphonique ou courrier auprès d'Intermède cancer. Vous avez le temps de réfléchir...

## **VOTRE CONSEILLÈRE VOUS LIVRE VOTRE COMMANDE À DOMICILE**

Lors de la livraison, elle vous explique les précautions d'emploi, les consignes d'entretien. Les prothèses capillaires et mammaires sont adaptées en fonction de vos besoins, de votre personnalité !

## **INTERMÈDE CANCER EST AGRÉÉ PAR LA SÉCURITÉ SOCIALE**

Vous transmettez la facture à votre centre de CPAM et votre mutuelle pour prise en charge. Nous sommes référencés sur le site de l'Inca sur la carte des perruquiers ([www.e-cancer.fr](http://www.e-cancer.fr))

## **VOTRE CONSEILLÈRE INTERMÈDE CANCER CONNAIT LA MALADIE**

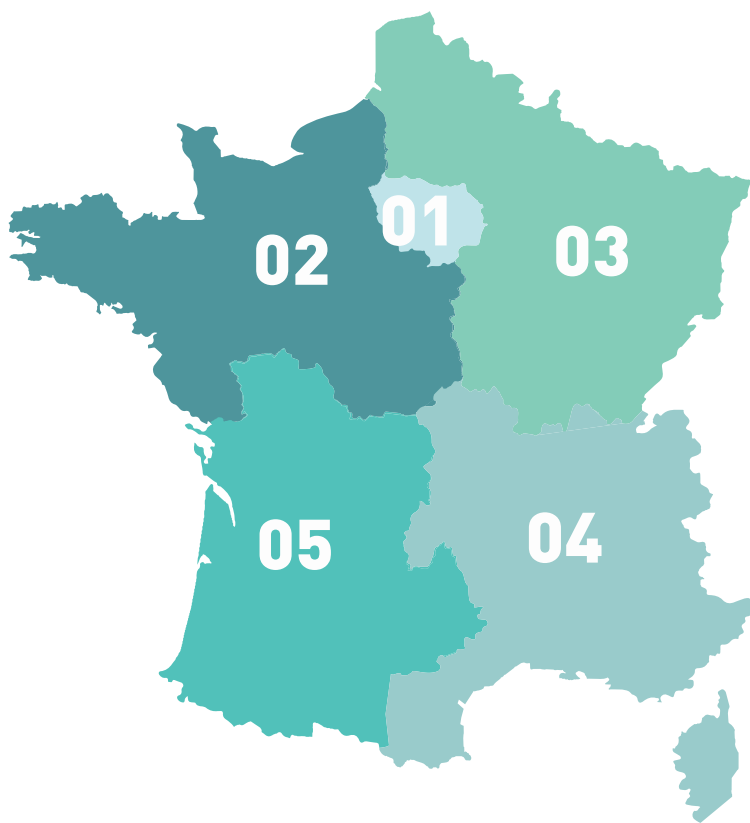
Chacune des Conseillères Intermède cancer connaît le cancer pour l'avoir eu elle-même ou pour avoir accompagné un proche dans sa guérison. Le RDV est un partage d'expérience de malade à malade !



Charte des droits du client  
et des devoirs des vendeurs de prothèses



# DES CONSEILLÈRES PRÈS DE CHEZ VOUS...



**Vos numéros d'appels régionaux  
pour prendre rendez-vous avec votre Conseillère :**

**RÉGION ILE DE FRANCE :**

01 86 22 04 22

**RÉGION QUART NORD-OUEST**

Pays de la Loire, Centre Val-de-Loire, Normandie, Bretagne :

02 52 70 04 84

**RÉGION QUART NORD-EST**

Grand-Est, Hauts-de-France, Nord-Pas-de-Calais,  
Bourgogne-Franche-Comté :

03 44 71 47 35

**RÉGION QUART SUD-OUEST**

Nouvelle Aquitaine :

05 64 13 76 66

**RÉGION QUART SUD-EST**

Occitanie, Provence-Alpes-Côte d'Azur,  
Auvergne-Rhône-Alpes, Monaco :

04 28 01 21 90

**ET NOTRE BOUTIQUE EN LIGNE :**

[www.intermede-cancer.com](http://www.intermede-cancer.com)

**SUIVEZ-NOUS SUR LES RÉSEAUX SOCIAUX :**



## **VOUS SOUHAITEZ REBONDIR APRÈS UN CANCER EN ACCOMPAGNANT LES AUTRES ?**

Que vous ayez vous-même eu un cancer, ou que vous ayez soutenu un proche, vous êtes la mieux placée pour accompagner et conseiller les personnes touchées par la maladie... Comme Stéphanie, Delphine ou Sylvie, devenez Conseillère Intermède cancer.

### **REJOIGNEZ-NOUS !**

**Pour tout renseignement,  
appelez nous au 03 44 71 47 35,  
nous nous ferons un plaisir  
de vous expliquer  
comment rejoindre notre équipe !**

**VOS NUMÉROS D'APPELS  
RÉGIONAUX POUR PRENDRE  
RENDEZ-VOUS AVEC  
VOTRE CONSEILLÈRE.**





# Pour la chimiothérapie

C'est dur à digérer, l'annonce du cancer est brutale, vous faites face comme beaucoup d'autres femmes mais vous êtes ébranlée par cette nouvelle et cerise sur le gâteau : votre équipe médicale vous a annoncé que vous alliez devoir subir une chimiothérapie !

Ce traitement vous effraie, vous cauchemardez en pensant à vos cheveux, aux nausées et autres conséquences qui vont vous gâcher la vie au cours des prochaines semaines... Il est vrai que la chimiothérapie entraîne souvent plusieurs types d'effets secondaires et notamment la chute des cheveux, des cils et des sourcils et la sécheresse de la peau, la fragilité des ongles... Mais pour chacun de ces effets secondaires, il existe des solutions pour mieux vivre le traitement.

C'est l'objectif d'Intermède cancer, nous allons vous proposer des conseils, des solutions, des témoignages au fil des pages. Ces conseils n'ont pas fait l'objet d'études scientifiques mais ils font partie des stratégies qui se sont révélées efficaces pour les patients ! Ils sont issus du partage d'expérience de nos clientes et amies, de notre propre expérience et des conseils de professionnels du monde médical, de la socio esthétique et de l'esthétique ! Notre souhait est de vous accompagner, de vous aider car, pour l'avoir vécu, nous savons que perdre ses cheveux, ses cils, ses sourcils est un événement redouté et douloureux pour de nombreux hommes et femmes qui débutent une chimiothérapie, d'autant que l'entourage ne mesure pas toujours la détresse que peut provoquer ce qu'il considère parfois comme « un simple effet secondaire ». Perdre ses cheveux, c'est ébranler sa féminité, c'est donner à voir la maladie à l'extérieur et c'en est aussi un rappel constant.

C'est pourquoi, notre catalogue a été conçu comme un guide pour cette période, nous ne vous présentons pas simplement des produits spécialement sélectionnés pour répondre à vos préoccupations mais aussi des réponses aux questions pratiques que vous vous posez au quotidien pour faire face à ces effets secondaires, des témoignages d'autres personnes qui ont vécu la chimiothérapie !

---

MODÈLE SONIA P.15

## FLORIE TEMOIGNE

Je me souviendrai toujours de ce jour si difficile de l'annonce de la maladie et je vous avoue que dès cet instant, mon obsession fût l'annonce de la maladie à mes enfants... et la future perte de mes cheveux. J'ai rapidement pris rendez-vous avec une Conseillère Intermède cancer, avant même que les cheveux ne tombent, car je ne voulais pas me retrouver ne serait-ce qu'un jour sans cheveux sur la tête.

Marie est venue à mon domicile, rendez-vous très redouté et durant lequel j'ai été très tendue au début. Au fil de ce dernier, elle a su me mettre en confiance, me rassurer, m'apaiser grâce à une telle bienveillance, que je ne l'en remercierais jamais assez....Après plusieurs essayages de modèle, je me suis décidée... pour changer d'avis quelques jours plus tard n'étant pas totalement convaincue.

Marie est revenue avec plaisir avec une nouvelle prothèse à me proposer, j'ai de suite su que ce serait elle, et effectivement, aujourd'hui, comme elle l'avait pressenti, je peux dire que ma prothèse est devenue ma nouvelle « meilleure amie » car elle ne me quitte plus.

N'ayant jamais réussi à me résoudre à faire une coupe transitoire courte malgré les conseils de mes proches et mes cheveux commençant vraiment à tomber, j'ai franchi le cap ce jour-là, en demandant à ma Conseillère de me raser directement toute la tête de manière à ne plus



« subir » la chute et aussi afin de pouvoir porter de suite ma nouvelle chevelure.

Dans ce moment si intime et tellement douloureux, elle a su, grâce à sa douceur, sa gentillesse et sa patience m'accompagner du mieux possible, et le fait qu'elle soit passée par ces étapes-là elle aussi, m'a énormément aidé dans tous ces moments-là. Lorsqu'elle est partie, je me suis même sentie soulagée de l'avoir fait et contente d'avoir à nouveau une jolie coiffure.

Merci à Intermède cancer, merci à vous Marie pour votre accompagnement, votre empathie sans limite et pour ce lien si précieux qui nous uni désormais.



## La chute des cheveux EN QUESTION...

Tous les médicaments de chimiothérapie n'entraînent pas une chute des cheveux, également appelée alopecie. Votre médecin vous signalera si le traitement qui vous est prescrit présente des risques pour vos cheveux de façon temporaire et vous délivrera dans ce cas une prescription médicale qui vous permettra de bénéficier, pour l'achat de votre prothèse capillaire, d'un forfait de remboursement de votre Caisse Maladie. Contactez également votre mutuelle, certaines prennent en charge un complément...

## QUAND ?

La chute des cheveux commence généralement 2 à 3 semaines après le début de la chimiothérapie et ils tombent au cours des chimiothérapies successives. La chute peut être brutale ou espacée suivant le traitement. Les cils et les sourcils tombent généralement un peu après les cheveux.

## EST-CE QUE CA FAIT MAL ?

Certaines patientes ressentent des démangeaisons, des picotements au niveau du cuir chevelu, juste avant ou au moment de la chute.

## PUIS-JE RALENTIR LA CHUTE ?

Le port du casque réfrigéré peut parfois limiter la chute et nous vous conseillons également de vous laver les cheveux la veille de la séance de chimiothérapie et de ne plus les laver pendant 3 à 8 jours après la séance. Limiter le brossage, éviter le séchage, les nattages, les colorations pendant cette période.

## DOIS JE ME COUPER LES CHEVEUX, LES RASER ?

La coupe de cheveux courte avant la chute est conseillée car elle accroît l'efficacité du casque s'il est utilisé, peut retarder la chute de quelques jours et anticipe "moralement" la chute en établissant une sorte d'étape intermédiaire. Couper ses cheveux en amont est aussi pour certaines une façon de prendre les choses en main, une manière de prendre une part active dans leurs traitements. Certaines femmes préfèrent ainsi se raser la tête et décider seule d'écourter le temps de la chute quand trop de cheveux commencent à tomber. Nous vous accompagnons et effectuons ce geste pour vous gratuitement si vous le souhaitez. Vous seule devez prendre cette décision...



MODÈLE FANNY P. 18

## QUAND ACHETER UNE PERRUQUE, UN TURBAN ?

Plusieurs accessoires peuvent aider à masquer l'alopecie : foulard, turban, bonnet, casquette, prothèse capillaire... Il faut faire des essais pour découvrir ce qui vous va et avec quoi vous sentez le mieux. Nous vous conseillons de faire des essais avant le début de la chimiothérapie afin de sélectionner les modèles qui respecteront votre style, votre personnalité et de vous sentir "armée" au moment où vous en aurez besoin.

## PERRUQUE OU TURBAN ?

Cette décision est bien sur personnelle mais il faut la prendre en se disant que l'on est toujours plusieurs femmes à la fois. La prothèse capillaire peut aider d'avantage pour les moments où il est important que les gens ne puissent pas se rendre compte que vous êtes malade. Le bonnet sera plus facile à manipuler et confortable pour les nuits fraîches. Le turban vous permettra de marquer votre style... Avec Intermede cancer, vous avez le droit d'avoir le choix !

## LES CHEVEUX REPOUSSENT-ILS ?

Oui, car la chute des cheveux due à une chimiothérapie est temporaire. Les cheveux repoussent à la fin des traitements à raison d'environ 1 cm par mois...

Consultez notre page 50, dédiée à la repousse des cheveux !



## Rita

**Qualité :** Rond point en monofilament, tulle cinéma, fibres synthétiques.

**Coloris disponibles :** espresso mix, darkchocolate mix, chocolate mix, hotchocolate mix, mocca lighted, tobacco rooted, caramel mix, darksand mix, sandyblonde rooted, champagne mix, lightchampagne rooted, ginger rooted, darkauburn mix, aubergine mix, saltpepper mix, pepper mix, snow mix, silver mix, smoke mix.

Prix : 350 €

## Rita de Luxe

**Qualité :** Monofilament + tresses, bordure invisible extra longue, tulle cinéma, fibres synthétiques.

**Coloris disponibles :** espresso mix, chocolate mix, mocca mix, bernstein mix, sand mix, champagne rooted, platinblonde mix, auburn rooted, salt/pepper mix, **smoke rooted (en photo)**, snow mix, silver rooted.

Prix : 650 €



Les coupes  
Courtes



### Linda

**Qualité :** Raie en monofilament, fibres synthétiques résistantes à la chaleur.

**Coloris disponibles :** espresso lighted, **darkchocolate mix (en photo)**, chocolate rooted, lightbernstein rooted, sandyblonde rooted, pearlblonde rooted, pastel mint rooted, pastel rose rooted, rosewood rooted, lavender rooted.

Prix : 350 €



### Diane

**Qualité :** Raie en monofilament, fibres synthétiques.

**Coloris disponibles :** black, chocolate mix, coffeebrown lighted, hazelnut mix, tobacco mix, bernstein rooted, darksand rooted, lightcaramel mix, lighthoney mix, champagne rooted, platin mix, aubergine mix, **auburn rooted (en photo)**, flame mix, lightmango mix, pepper lighted.

Prix : 350 €



### Stacy

**Qualité :** Raie en monofilament, bordure invisible extra longue, tulle cinéma, fibres synthétiques.

**Coloris disponibles :** espresso mix, darkchocolate mix, chocolate lighted, **hazelnut lighted (en photo)**, tobacco rooted, sand rooted, sandyblonde rooted, lightchampagne mix, platinblonde mix, hotflame mix, pepper multi mix, salt/pepper mix, stonegrey mix, snow mix.

Prix : 450 €



### Flaure

**Qualité :** Monofilament + 100% fait main avec bordure invisible extra longue, tulle cinéma, fibres synthétiques.

**Coloris disponibles :** espresso mix, darkchocolate mix, chocolate mix, **mocca lighted (en photo)**, lightbernstein rooted, sand rooted, lighthoney mix, sandyblonde rooted, lightchampagne rooted, hotchilli rooted, salt/pepper mix, snow mix.

Prix : 650 €

*Zoom sur...*

## LES FIBRES SYNTHÉTIQUES RÉSISTANTES À LA CHALEUR

Il est possible de coiffer ces prothèses capillaires à mémoire de forme à l'aide d'un séchoir ou d'un fer à lisser jusqu'à 130° maximum. Coiffure lisse ou souple, cela vous permet de vous coiffer selon vos envies tout en disposant d'un grand choix de coloris.



**Violetta**

**Qualité :** Montage machine, bordure invisible extra longue, tulle cinéma, fibres synthétiques. **Coloris disponibles :** espresso mix, coffeebrown mix, **nougat mix (en photo)**, bernstein mix, sandmulti mix, darksand mix, sandyblonde rooted, champagne mix, auburn mix, smoke mix, stonegrey mix, snow mix.

Prix : 350 €



**Bertille**

**Qualité :** Raie en monofilament, tulle cinéma, fibres synthétiques. **Coloris disponibles :** espresso rooted, chocolate mix, **cinnamonbrown mix (en photo)**, mocca rooted, tobacco lighted, lightbernstein rooted, sand rooted, champagne rooted, stonegrey rooted, pearlblonde mix.

Prix : 350 €



**Love**

**Qualité :** Monofilament + tresses, bordure invisible extra-longue, fibres synthétiques. **Coloris disponibles :** espresso rooted, chocolate mix, hotchocolate mix, hazelnut mix, nougat mix, darksand mix, sand mix, lighthoney mix, sandyblonde rooted, **lightchampagne rooted (en photo)**, salt/pepper rooted, smoke mix, snow mix.

Prix : 550 €



**Air**

**Qualité :** Monofilament + 100% fait main, tulle cinéma, fibres synthétiques. **Coloris disponibles :** espresso mix, darkchocolate mix, **chocolate mix (en photo)**, mocca rooted, lightbernstein rooted, darksand rooted, sand mix, sandyblonde rooted, champagne mix, salt/pepper mix, silver mix, white mix.

Prix : 650 €



**Select**

**Qualité :** 100% fait main, bordure invisible extra-longue, fibres synthétiques. **Coloris disponibles :** espresso mix, darkchocolate mix, chocolate mix, hotchocolate mix, mocca mix, darksand mix, sand mix, **lighthoney mix (en photo)**, champagne rooted, salt/pepper mix, pearl mix, silver mix.

Prix : 650 €



**Aura**

**Qualité :** Monofilament + 100% fait main, bordure invisible extra-longue, fibres synthétiques. **Coloris disponibles :** espresso mix, chocolate mix, **hazelnut mix (en photo)**, mocca mix, tobacco rooted, darksand mix, sand mix, caramel rooted, lighthoney mix, champagne rooted, salt/pepper mix, smoke mix, snow mix, pearl mix.

Prix : 650 €



### Lucile

**Qualité :** Montage machine, tulle cinéma, fibres synthétiques.

**Coloris disponibles :** chocolate mix, mocca rooted, bernstein rooted, sandmulti rooted, caramel mix, champagne mix, smoke mix, **pearl rooted (en photo)**, snow mix, white mix.

Prix : 350 €



### Sonia

**Qualité :**

Rond point en monofilament, bordure invisible extra longue, tulle cinéma, fibres synthétiques. **Coloris disponibles :** espresso mix, darkchocolate mix, chocolate mix, hotchocolate mix, nougat rooted, mocca rooted, lightbernstein rooted, sandmulti rooted, sand rooted, champagne rooted, platinblonde rooted, auburn rooted, hotchilli rooted, safran rooted, **salt/pepper mix (en photo)**, snow mix.

Prix : 450 €



### Gaëlle

**Qualité :** Rond Point en monofilament, tulle cinéma, fibres synthétiques. **Coloris disponibles :** espresso mix, chocolate mix, coffeebrown mix, bernstein mix, sand mix, champagne mix, auburn mix, salt/pepper mix, smoke mix, pearl mix, darksnow mix, white mix. Prix : 350 €

### Gaëlle de Luxe

**Qualité :** Monofilament + tresse, bordure invisible extra longue, tulle cinéma, fibres synthétiques.

**Coloris disponibles :** espresso mix, darkchocolate mix, coffeebrown mix, darksand mix, sandy blonde mix, champagne mix, hazelnut mix, light-bernstein mix, auburn mix, salt/pepper mix, smoke mix, pearl mix, snow mix, **silver mix (en photo)**. Prix : 550 €



### Bonny

**Qualité :** Monofilament + tresse, tulle cinéma, fibres synthétiques.

**Coloris disponibles :** hotespresso mix, darkchocolate mix, **mocca mix (en photo)**, sand mix, sandyblonde rooted, champagne rooted, auburn mix, pearlblonde rooted, snow mix.

Prix : 500 €



### Camille

**Qualité :** 100% fait main, bordure invisible extra-longue, fibres synthétiques.

**Coloris disponibles :** darkchocolate mix, chocolate mix, hazelnut mix, mocca mix, tobacco rooted, darksand mix, sand mix, **sandyblonde mix (en photo)**, champagne rooted, darksnow rooted, snow mix.

Prix : 600 €



### Aline

**Qualité :** Monofilament + 100% fait main avec bordure invisible extra longue, tulle cinéma, fibres synthétiques. **Coloris disponibles :** espresso mix, darkchocolate mix, chocolate mix, bernstein mix, sand mix, champagne mix, smoke mix, **snow mix (en photo)**.

Prix : 650 €

Zoom sur...



### L'EFFET TULLE CINÉMA

Les bordures en tulle cinéma apportent un aspect très naturel et permettent de coiffer les cheveux vers l'arrière. Les cheveux sont noués très minutieusement un par un à la main sur une micro peau invisible au niveau du front. Cet effet crée l'illusion du cuir chevelu et de la croissance des cheveux le long de la ligne frontale.

## Clémentine de Luxe

**Qualité :** Monofilament + tresses, tulle cinéma, fibres synthétiques.

**Coloris disponibles :**

darkchocolate mix, chocolate mix, **hazelnut rooted (en photo)**, nougat rooted, mocca rooted, lightbernstein rooted, sandmulti mix, sand mix, sandyblonde rooted, champagne rooted, darkauburn rooted, pearlblonde rooted.

Prix : 500 €



Des cheveux  
plus Souples





### Gaby

**Qualité** : Raie en monofilament, tulle cinéma, fibres synthétiques. **Coloris disponibles** : espresso rooted, darkchocolate rooted, chocolate rooted, hothazelnut mix, lightbernstein rooted, caramel rooted, **sandyblonde rooted (en photo)**, champagne rooted, auburn rooted, safran rooted.

Prix : 350 €



### Daisy

**Qualité** : Raie en monofilament, bordure invisible extra longue, tulle cinéma, fibres synthétiques. **Coloris disponibles** : espresso tipped, chocolate rooted, mocca rooted, lightbernstein rooted, sand tipped, sandyblonde rooted, **candyblonde tipped (en photo)**, lightchampagne rooted, hotchilli mix.

Prix : 450 €



### Eliane

**Qualité** : 100% fait main, bordure invisible extra soyeuse, tulle cinéma, fibres synthétiques. **Coloris disponibles** : nougat rooted, sandmulti mix, sand mix, champagne mix, stonegrey mix, smoke mix, pearl mix, **darksnow mix (en photo)**, snow mix, silver mix.

Prix : 600 €



### Birgit

**Qualité** : Monofilament + 100% fait main avec bordure invisible extra longue, tulle cinéma, fibres synthétiques. **Coloris disponibles** : espresso mix, chocolate mix, mocca rooted, bernstein rooted, darksand rooted, sandyblonde rooted, champagne rooted, pearlblonde rooted, **lightchampagne rooted (en photo)**, snow mix.

Prix : 650 €

## Zoom sur...

### LA QUALITÉ DES PERRUQUES

Les critères essentiels pour juger de la qualité d'une perruque sont : le confort du bonnet, la légèreté de la perruque, la qualité de la fibre, la transparence et l'effet visuel front, tempes, nuques... avec le tulle cinéma. La qualité, le confort et le prix des perruques dépendent de la finition du bonnet (partie sur laquelle les cheveux sont fixés). Il existe plusieurs types de montures : Le monofilament est une micro-peau invisible sur le cuir chevelu, sur laquelle les cheveux sont minutieusement noués un par un. Pour les cuirs chevelus sensibles, la perruque monofilament est ultralégère et confortable.

# Les Mi-longs Flous



**Olivia**

**Qualité :** Raie

en monofilament, fibres synthétiques.

**Coloris disponibles :**

espresso mix, darkchocolate mix, chocolate rooted, hotmocca rooted, bernstein rooted, sandyblonde rooted, **champagne rooted (en photo)**, auburn rooted.

Prix : 350 €



**Lise**

**Qualité :** Raie en monofilament, tulle cinéma, fibres synthétiques.

**Coloris disponibles :**

black, espresso mix, **chocolate mix (en photo)**, cinnamonbrown rooted, mocca mix, bernstein rooted, sand rooted, lighthoney rooted, sandyblonde rooted, lightchampagne rooted, salt/pepper mix, silverblonde rooted.

Prix : 350 €



**Scarlet**

**Qualité :** Raie en

monofilament, bordure invisible extra longue, tulle cinéma, fibres synthétiques. **Coloris disponibles :** espresso rooted, darkchocolate rooted, chocolate mix, mocca rooted, bernstein rooted, sandmulti rooted, lightcaramel rooted, champagne rooted, **pastelblonde mix (en photo)**, auburn rooted.

Prix : 450 €



**Fanny**

**Qualité :**

Monofilament + tresse, bordure invisible extra longue, tulle cinéma, fibres synthétiques.

**Coloris disponibles :** espresso mix, darkchocolate mix, chocolate mix, hazelnut mix, mocca rooted, bernstein rooted, **lightcaramel mix (en photo)**, champagne rooted, hotchilli rooted, safranred rooted

Prix : 550 €

## Zoom sur...



1



2



3

### COMMENT METTRE MA PROTHÈSE CAPILLAIRE ?

Mettre une perruque peut s'avérer un peu complexe au début et bien sûr votre Conseillère vous montrera comment faire. Voici quelques petits gestes à suivre qui pourraient vous être utiles ! Avant de porter une perruque, secouez-la pour l'aérer et lui donner un peu de volume. Placez-la sur votre tête en la faisant remonter sur votre crâne d'avant en arrière. Pour que ce soit plus simple, penchez-vous en avant. Votre prothèse sera bien en place quand le sommet sera à environ quatre doigts de vos sourcils ! Assurez-vous que les pattes de maintien sont correctement placées sur vos tempes. Plaquez-les bien. Et n'hésitez pas à finir la pose en passant vos doigts dans vos nouveaux cheveux pour leur donner du volume ! Des cheveux trop plaqués manqueront un peu de naturel...

# Nos coups de Cœur

## Association Sein à fleur de peau



### KAREN ET NATACHA TÉMOIGNENT

Natacha et Karen ont décidé de créer ensemble leur association à Crépy-en-Valois : Sein à fleur de peau. Ces deux femmes, toutes deux touchées par le cancer du sein, ont pu compter l'une sur l'autre pour traverser toutes les étapes du combat. Elles ont créé une page Facebook en 2017 pour pouvoir parler de leur histoire et échanger avec les personnes qui ont vécu la même chose ou qui avaient un proche dans la même situation. Puis en décembre 2018, afin d'échanger avec un maximum de personnes qui le souhaitent elles ont créé leur association : Sein à fleur de peau. Elles participent à de nombreux événements tels que La Crépynoise où leurs recettes de vente d'objets sont intégralement reversées à la lutte contre le cancer du sein. Une bonne partie des dons est notamment versée à Onco Oise, une association sur Compiègne proposant des ateliers pour les malades et les aidants. Le but de leur association Sein à fleur de peau est d'aider les personnes atteintes du cancer dans leur combat, et d'être pour d'autres ce qu'elles ont été l'une pour l'autre : un soutien.

Retrouvez plus d'informations sur la page Facebook ou le compte Instagram de l'association Sein à fleur de peau.



Les Seintinelles est une plateforme collaborative pour mobiliser les femmes atteintes de cancer, mais également les anciennes malades et leur entourage afin d'accélérer la recherche contre le cancer !

[www.seintinelles.com](http://www.seintinelles.com)

Chez Intermède cancer, nous sommes toutes des Seintinelles et participons aux études qui nous concernent pour faire avancer la recherche...



Rose magazine est un magazine « cancer au féminin » semestriel, gratuit, haut de gamme, destiné aux femmes malades de cancer et à leur entourage. Il est distribué dans les services de cancérologie des hôpitaux publics et dans tous les centres de lutte contre le cancer. L'association Rose Up accompagne, informe et défend les droits des femmes touchées par le cancer pendant et après le cancer.

[www.rosemagazine.fr](http://www.rosemagazine.fr) | [www.rose-up.fr](http://www.rose-up.fr)

## Iris

**Qualité :** Monofilament + 100% fait main avec bordure invisible extra longue, tulle cinéma, fibres synthétiques.

**Coloris disponibles :** espresso mix, chocolate mix, **hotchocolate mix (en photo)**, mocca mix, lightbernstein rooted, darksand rooted, sand mix, lighthoney mix, champagne rooted.

Prix : 650 €



Des Carrés  
& Courts



### Flora

**Qualité :** Raie en monofilament, tulle cinéma, fibres synthétiques.

**Coloris disponibles :** darkchocolate mix, chocolate rooted, hotmocca mix, bernstein rooted, sandyblonde rooted, champagne rooted, lightchampagne rooted, **ginger rooted (en photo)**, silverblonde rooted.

Prix : 350 €



### Tarah

**Qualité :** Raie en monofilament, tulle

cinema, fibres synthétiques. **Coloris disponibles :** espresso tipped, darkchocolate mix, **chocolate mix (en photo)**, hotmocca rooted, lightbernstein rooted, sand mix, champagne rooted, lightchampagne rooted, blackcherry mix, hotflame mix, cognac mix, ginger rooted, salt/pepper mix, snow mix.

Prix : 350 €



### Fay

**Qualité :** Raie en monofilament, bordure invisible extra longue, tulle cinéma, fibres synthétiques.

**Coloris disponibles :** espresso rooted, darkchocolate rooted, chocolate rooted, cinnamonbrown mix, lightbernstein rooted, caramel rooted, champagne rooted, **safranbrown rooted (en photo)**, ginger mix, pearl mix.

Prix : 450 €



### Suzie

**Qualité :** Raie en monofilament, fibres synthétiques.

**Coloris disponibles :** **espresso mix (en photo)**, darkchocolate mix, chocolate mix, darksand rooted, sand mix, champagne mix, lightchampagne rooted, auburn mix, smoke mix, snow mix.

Prix : 450 €



### Soanne

**Qualité :** Monofilament + tresses, tulle cinéma, fibres synthétiques. **Coloris disponibles :** espresso mix, darkchocolate mix, chocolate mix, hazelnut rooted, mocca mix, **bernstein rooted (en photo)**, darksand rooted, sand mix, sandyblonde rooted, champagne mix, auburn rooted, salt/pepper mix, smoke mix, snow mix.

Prix : 500 €

*Zoom sur...*

## LES FIBRES SYNTHÉTIQUES

Nous sélectionnons des prothèses capillaires en fibres synthétiques de qualité haut de gamme. La fibre capillaire synthétique offre pour les patients atteints de cancer de nombreux avantages. Outre son prix accessible, la fibre synthétique procure un éclat très naturel qui permet de la confondre avec les cheveux naturels. Le coiffage est très simple car le mouvement du cheveu est intégré dans sa structure. La coiffure reste ainsi parfaite et peut se remettre en place simplement avec les doigts. Cette fibre est disponible dans une large palette de couleurs. Ainsi, les prothèses capillaires en fibres synthétiques sont particulièrement légères, ce sont des coupes "Prêtes à porter" – La perruque en cheveux synthétiques est pré-coiffée et retrouve son style initial après le shampoing et ces perruques peuvent, bien entendu, être recoupées si besoin. Attention : La fibre synthétique ne supporte aucune source de chaleur.

## Barbara

**Qualité :** Monofilament + 100% fait main avec bordure invisible extra longue, tulle cinéma, fibres synthétiques.

**Coloris disponibles :** espresso mix, darkchocolate mix, chocolate mix, nougat rooted, **mocca rooted (en photo)**, lightbernstein rooted, sand rooted, lightcaramel rooted, champagne rooted.

Prix : **650 €**



## Star

**Qualité :** Monofilament + 100% fait main, tulle cinéma, fibres synthétiques.

**Coloris disponibles :** espresso mix, darkchocolate mix, chocolate mix, hotchocolate mix, mocca mix, lightbernstein rooted, sand mix, caramel mix, **sandyblonde rooted (en photo)**, champagne rooted, salt/pepper mix, snow mix.

Prix : **650 €**



## Témoignage

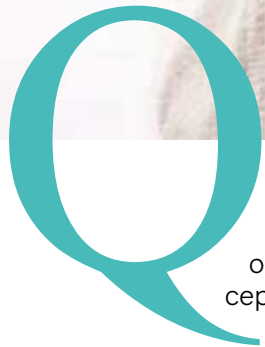
### KARINE TÉMOIGNE

" Merci infiniment à ma Conseillère Intermède cancer qui m'a retrouvée dans ma grotte, un après-midi, avec sa grande malle aux trésors. Je venais de perdre mes cheveux et je l'ai observée avec amusement, avec ses doigts de fée, me réinventer. Moment saupoudré de bonne humeur qui a illuminé cette épreuve se changeant soudainement en opportunité de transformation. Le plus difficile fût de choisir entre les nombreuses prothèses capillaires proposées et autres accessoires. Tout le monde craque également sur les turbans et les bonnets. J'ai particulièrement apprécié que cela se passe chez moi. Encore merci à toute l'équipe, à l'écoute et réactive. "



# MA PROTHÈSE CAPILLAIRE *et moi*

nable d'être entourée pour les essais, accompagnée de ses proches, la décision du choix du modèle de prothèse capillaire est très personnelle et il est indiscutable qu'il faut prendre son temps ! Oubliez aussi les préjugés que l'on peut avoir sur les perruques pour lesquelles la qualité a beaucoup évolué ces dernières années. Il faut aussi savoir que les sensations des premiers jours où l'on porte sa prothèse capillaire sont souvent étranges... On appréhende le regard des autres, "l'impression du - on ne voit que ca - !", on appréhende le vent, peur que cette chevelure ne tienne pas bien.... Certaines femmes ne peuvent plus s'en passer et sont rassurées dès qu'elles ont trouvé le modèle qui leur convient, d'autres ont du mal à s'approprier ce nouvel accessoire ! Pour vous aider, nous vous recommandons d'accessoiriser votre prothèse capillaire les premiers jours. Une petite barrette sur le côté, un bandeau, un serre tête donneront à votre nouvelle tête un effet encore plus naturel. Glissez une mèche de cheveux derrière l'oreille, utilisez un conditionneur spécifique pour mettre en place votre coiffure, de la mousse Ellen Wille pour donner un aspect mouillé sur quelques mèches... Et pour parfaire votre nouveau look, une jolie paire de boucles d'oreilles et une bouche colorée de rouge à lèvres donneront un effet bonne mine immédiat et permettront d'attirer le regard ailleurs que sur votre chevelure.



## QUE CHOISIR ?

Certaines femmes ont du mal à accepter l'image que leur renvoie leur visage avec une perruque... Nous conseillons de choisir un modèle au plus proche de sa coiffure pour masquer au mieux sa maladie et préserver un élément de stabilité dans cette période de bouleversement personnel ou bien en profiter pour tester de nouvelles coiffures, de la couleur, changer de tête... Même s'il est toujours préféré-

“

*Oubliez les préjugés que l'on peut avoir sur les perruques pour lesquelles la qualité a beaucoup évolué ces dernières années.*

”

## Focus Accessoires



### BANDEAU SCRATCH

Plusieurs coloris au choix.  
3 façons de le porter, 25 €.



### BROSSE

8 €



### CONDITIONNEUR ET MOUSSE COIFFANTE

Conditionneur Ellen Wille, 14 €.  
Mousse coiffante Ellen Wille, 22 €.



### PORTE PERRUQUE

9 €

# Les chevelures Longues



## Mégane

**Qualité :** Monofilament + tresse, tulle cinéma, fibres synthétiques.

**Coloris disponibles :** espresso mix, darkchocolate mix, chocolate mix, sandyblonde mix, champagne mix, auburn mix, **safranred rooted (en photo)**, ginger mix.

Prix : 500 €



## Agathe

**Qualité :** Monofilament + 100% fait main avec bordure invisible extra longue, tulle cinéma, fibres synthétiques.

**Coloris disponibles :** espresso mix, **chocolate mix (en photo)**, mocca rooted, lightbernstein rooted, sand mix, sandyblonde rooted, champagne mix.

Prix : 650 €





### Vicky

**Qualité :** Raie en monofilament, fibres synthétiques.

**Coloris disponibles :** espresso mix, darkchocolate mix, chocolate rooted, hotmocca rooted, **bernstein rooted (en photo)**, sandyblonde rooted, champagne rooted, auburn rooted.

Prix : 350 €

### Daphné

**Qualité :** Raie en monofilament, bordure invisible extra longue, tulle cinéma, fibres synthétiques résistantes à la chaleur. **Coloris disponibles :** espresso mix, darkchocolate mix, chocolate rooted, bernstein rooted, **sandyblonde rooted (en photo)**, pearlblonde rooted, cherryred mix.

Prix : 450 €

### Gala

**Qualité :** Raie en monofilament, bordure invisible extra-longue, fibres synthétiques.

**Coloris disponibles :** black, espresso mix, darkchocolate mix, chocolate rooted, lightbernstein rooted, darksand rooted, lighthoney rooted, **champagne mix (en photo)**.

Prix : 450 €

## Zoom sur...



### L'EFFET RACINE "ROOTED" ET L'EFFET MÉCHÉ "MIX"

Ultra naturel... L'effet mix permet un rendu méché subtil avec un mélange de tons qui illumine la couleur et donne un effet ultra naturel ! L'effet rooted, c'est des racines plus foncées et des pointes plus claires, une démarcation floutée pour effet "repousse des cheveux" naturel et tendance... Cet effet de style est adopté par une majorité de femmes !

## Zoom sur...

### LE QUOTIDIEN DE VOTRE CHEVELURE :

Les gestes à éviter avec une prothèse capillaire en fibres synthétiques sont :

- Eviter de vous baigner à la piscine ou à la plage (porter nos petits bonnets de bain p.41)
- Eviter de porter la perruque la nuit
- Eviter de vous approcher de toute source de chaleur intense : briquet, barbecue, four, bougie, vapeur d'eau...
- Eviter les produits d'entretien qui ne sont pas "spécial prothèse capillaire" : gel, laque...
- Eviter d'utiliser un sèche cheveux, des bigoudis chauffants, un fer à friser !

Et surtout, afin de conserver votre perruque dans le temps et garder son éclat et sa structure le plus longtemps possible, entretenez-la en la lavant régulièrement avec les produits d'entretien spécial fibres synthétiques p.30.

## Illusion

**Qualité :** Prime Hair Quality (mélange naturel/synthétique), monofilament + tresses, tulle cinéma.

**Coloris disponibles :** espresso mix, darkchocolate mix, chocolate mix, mocca rooted, bernstein rooted, lightbernstein mix, sand mix, champagne rooted, **auburn rooted (en photo)**.

Prix : 1100 €



Les cheveux naturels



## Promise

**Qualité :** Prime Hair Quality (mélange naturel/synthétique), monofilament + tresses, bordure invisible extra-longue.

**Coloris disponibles :** espresso mix, chocolate mix, mocca rooted, **sand mix (en photo)**, champagne rooted, pearlblonde rooted, auburn rooted.

Prix : 900 €



## Juvia

**Qualité :** Remy Hair Quality (cheveux naturels européens), monofilament + tresses, tulle cinéma. **Coloris disponibles :** espresso mix, darkchocolate mix, chocolate mix, mocca mix, **bernstein mix (en photo)**, sandyblonde mix, champagne mix.

Prix : 1550 €



### Alexe

**Qualité :** Prime Hair Quality (mélange naturel/synthétique), raie en monofilament, tulle cinéma.

**Coloris disponibles :** espresso mix, darkchocolate mix, chocolate mix, **mocca rooted (en photo)**, nutbrown mix, bernstein rooted, caramel mix, champagne rooted, lightchampagne mix, hotchilli mix, safranred rooted, silverblonde rooted.

Prix : 800 €

### Focus

**Qualité :** Prime Hair Quality (mélange naturel/synthétique), monofilament + tresses, bordure invisible extra-longue.

**Coloris disponibles :** darkchocolate mix, chocolate mix, mocca rooted, bernstein rooted, **sand rooted (en photo)**, champagne rooted, pearlblonde mix, naturwhite mix.

Prix : 850 €

### Spirit

**Qualité :** Prime Hair Quality (mélange naturel/synthétique), monofilament + 100% fait main, tulle cinéma.

**Coloris disponibles :** espresso mix, darkchocolate mix, **chocolate mix (en photo)**, mocca rooted, bernstein rooted, sand mix, champagne rooted, auburn rooted.

Prix : 900 €



Shampooing cheveux naturels 15 €

Baume cheveux naturels 15 €

Soin cheveux naturels 18 €

Le set de 3 produits 38 €

Masque Intensive Recovery 20 €

Zoom sur...

### LES CHEVEUX NATURELS PRIME HAIR...

La collection Prime Hair d'Ellen Wille est la parfaite association de cheveux naturels de grande qualité avec une fibre synthétique très fine et résistante à la chaleur.

Mélange parfait pour les femmes exigeantes : volume, facilité de coiffage et texture ultra soyeuse, avec une large gamme de coloris qui captent la lumière !!! Look absolument naturel, confort parfait et qualité de finition incomparable font de cette gamme de prothèses capillaires la grande innovation dans le domaine de la prothèse capillaire de luxe ! Avec une prothèse Prime Hair, vous pouvez utiliser un sèche-cheveux, des bigoudis chauffants, un fer à friser sur la chevelure totalement sèche.

# 100% Masculin



Nos conseils  
pour prendre soin  
de votre peau  
maltraitée par  
le traitement  
p.46.

CRÈME DE  
DOUCHE  
CORPS ET  
CUIR CHEVELU

70 ml.

Un produit 2 en 1  
pour plus de confort.  
15 €



## Casquette Homme

Cette casquette très tendance vous protégera du soleil grâce à sa matière anti UV50+ et vous assurera une température corporelle idéale. Vous n'aurez ni trop chaud, ni trop froid (évacue la transpiration). **Coloris disponibles** : Marine, Noir, Taupe (**en photo**).

Prix : 59 €



## Bonnet Homme

Un bonnet bambou tout doux pour tenir votre tête au chaud tout en restant très léger à porter. Idéal pour la maison, l'hospitalisation...

**Coloris disponibles** : Marine (**en photo**), Noir, Taupe

Prix : 59 €

## Notre coup de cœur



### BALAFRES : LE PREMIER SITE DÉDIÉ AUX HOMMES ATTEINTS D'UN CANCER.

C'est à l'initiative de Pascal Konikowski, atteint par le cancer en 2020, que le site a vu le jour. Son expérience lui a fait prendre conscience que, si Internet regorgeait d'un grand nombre d'informations sur le cancer, elles étaient majoritairement destinées aux femmes. Balafres a ainsi pour but de réunir des explications utiles dont les hommes et leurs proches pourraient avoir besoin pour les aider à mieux vivre la maladie au quotidien. Témoignages, articles, conseils et actualités, Balafres.fr regorge de contenus adaptés pour les hommes touchés de près ou de loin par le cancer.



### Brad

**Qualité :** Montage machine, rond point monofilament, tulle cinéma, fibres synthétiques. **Coloris disponibles :** **M2s (en photo)**, M3s, M5s, M7s, M14s, M17s, M34s, M36s, M38s, M39s, pepper mix, M44s, M46s, M51s, M56s.

Prix : **350 €**

### Justin

**Qualité :** Monofilament, tresse, tulle cinéma, fibres synthétiques. **Coloris disponibles :** M3s, M5s, M7s, M17s, M14s, M36s, M38s, pepper mix, **M44s (en photo)**, M46s, M51s, M56s.

Prix : **450 €**

### Bradford

**Qualité :** Monofilament, tulle cinéma, 100% implanté à la main, fibres synthétiques. **Coloris disponibles :** M3s, M5s, **M7s (en photo)**, M17s, M14s, M36s, M38s, pepper mix, M51s, M56.

Prix : **500 €**



### Georges 5\*

**Qualité :** Monofilament, tulle cinéma, 100% implanté à la main, fibres synthétiques. **Coloris disponibles :** M3s, M5s, M7s, M17s, M14s, M34s, M36s, M38s, pepper mix, **M44s (en photo)**, M46s, M51s, M56s.

Prix : **500 €**

### Roger 5\*

**Qualité :** Monofilament, tulle cinéma, 100% implanté à la main. **Coloris disponibles :** M5s, M7s, M34s, M36s, M44s, M46s, M51s, **M56s (en photo)**.

Prix : **550 €**

### Steven Sport

**Qualité :** Monofilament, tulle cinéma, 100% implanté à la main, fibres synthétiques. **Coloris disponibles :** M5s, M7s, M17s, **M14s (en photo)**, M34s, M36s, M38s, M44s, M46s, M51s, M56s.

Prix : **550 €**

*Pensez à vos ongles !*



#### EVONAIL NETTOYANT

Sans savon ni solvant, permet de nettoyer les ongles et d'éliminer le soin Evonail, sans agresser les ongles ni le pourtour. 50 ml, 8 €.

#### EVONAIL SOIN DES ONGLES

Evonail, avec filtre UV, protège vos ongles grâce au silicium et au lithium. 15 ml, 20 €.

# Entretien ma prothèse capillaire



## 1. Shampoing

Pour garantir la longévité de votre prothèse capillaire. Gaine votre chevelure et la rend plus brillante sans la graisser ni l'alourdir. **12 €**

## 2. Baume

Tonifie et démêle facilement votre chevelure en lui redonnant de l'éclat. **12 €**

## 3. Conditionneur aux propriétés antistatiques

Soin protecteur qui lustre votre chevelure, la discipline et la fixe. Donne brillant et volume. **14 €**

## 4. Lotion pointes Hair –Typ

La lotion Hair-Typ est un traitement des pointes de vos chevelures longues pour protéger et renforcer la fibre. **22 €**

## 5. Mousse coiffante

Assure à la chevelure volume et maintien. Parfait pour les perruques en cheveux synthétiques ou naturels. **22 €**

## 6. Shampoing cheveux naturels

Pour entretenir votre prothèse en cheveux naturels. **15 €**

## 7. Baume cheveux naturels

Tonifie, démêle, et redonne de l'éclat à votre prothèse en cheveux naturels. **15 €**

## 8. Soin cheveux naturels

Soin intensif pour chevelures naturelles qui permet de lisser la structure du cheveu et en faciliter le coiffage. **18 €**

## 9. Masque Intensive Recovery Mask

Pour régénérer et hydrater vos cheveux naturels. À alterner avec le baume tous les trois lavages. **20 €**

## 10. Bonnet de protection "Wigcap Bambou"

Conçu pour améliorer très sensiblement le confort du port d'une perruque, ce bonnet hypoallergénique et anti-transpirant protégera les cuirs chevelus les plus sensibles. **15 €**

## 11. Tête Polystyrène

Accessoire indispensable pour entretenir votre prothèse en cheveux naturels. **11 €**

## 12. Support tête Polystyrène 13 €

► Offert avec la tête en Polystyrène pour tout achat d'une prothèse capillaire en cheveux naturels.

## 13. Brosse avec picots

Démêlera en souplesse et douceur votre chevelure sans abîmer la fibre. À n'utiliser que sur cheveux secs. **8 €**

## 14. Porte perruque

S'adapte parfaitement à vos chevelures. En plastique gris foncé, il est pratique, léger, pliant et facile à emporter. **9 €**

### • Set de soin prothèse capillaire cheveux naturels

Shampoing (6) + Baume (7) + Soins care'n repair (8) **38 €**

### • Set de soin prothèse capillaire fibres synthétiques

(1)+(2)+(3) **32 €**

10



11



12



13



14



Astuce  
confort  
optimal

Offert  
pour achat  
d'une prothèse  
en cheveux  
naturels

# Choisissez votre couleur!

## LES TEINTES *femme*

## LES TEINTES *homme*



# Les Bonnets



HOUSE of CHRISTINE

HEADWEAR

## BONNET BICOLORE BAMBOU

**Qualité :** 95% bambou, 5% spandex.

**Coloris disponibles\* :** Bali - Forever - Jakarta - Mogador - Thana - Java - Paris.

\*Jusqu'à épuisement du stock.

Prix : 50 €







### Drappé Adèle

**Qualité :** Fibre de bambou.  
**Coloris disponibles :** Prune - Bleu océan - Noir - Rouge - Rose poudré - Taupe.

Prix : 39 €



### Bonnet Lulu

**Qualité :** 95% bambou, 5% élasthanne. **Coloris disponibles :** Noir / Blanc - Marine - Bleu champêtre - Jean - Taupe - Bordeaux - Corail.

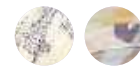
Prix : 42 €



### Lotus Bambou

**Qualité :** 100% bambou.  
**Coloris disponibles \* :** Mogador - Verano.

Prix : 52 €



HOUSE CHRISTINE  
HEADWEAR

\*Jusqu'à épuisement du stock.



### BASIC COTON TALA

**Qualité :** Bonnet simple en coton doux disponible dans une grande diversité de couleurs. **Coloris disponibles :** Corail - Taupe - Chocolat - Bordeaux - Rose - Pétrole - Menthe - Océan - Marine - Bleu nuit - Azur - Gris foncé - Sable.

Prix : 17 €



POUR DORMIR  
À L'HÔPITAL



POUR  
LE SPORT



POUR ASSORTIR  
VOS TURBANS ET  
VOS BANDEAUX



SOUS VOS  
CAPELINES



### ZENITUDE BAMBOU

**Qualité :** Modèle top vente de notre collection, ce bonnet, chic et classique s'adapte à toutes vos tenues. En fibre naturelle et écologique, soyeux et doux au toucher. Anti UV, antibactérien et anti-transpirant. **Coloris disponibles modèle léger :** Corail - Rouge - Marine - Fushia - Bleu ciel - Taupe - Noir - Bleu cobalt - Gris clair - Améthyste. **Coloris disponibles modèle hiver doublé :** Bleu nuit - Gris chiné foncé - Bleu océan - Bordeaux - Lilas - Bleu canard.

Prix : 39 €



Coloris  
modèle  
léger



Coloris  
modèle  
hiver



**Boho**

**Qualité :** Voile 100% polyester et doublure 95% bambou et 5% spandex. **Coloris disponibles\* :** Amazonie - Palazzo.

\*Jusqu'à épuisement du stock.

Prix : 50 €



**Mora**

**Qualité :** 95% bambou, 5% élasthanne.

**Coloris disponibles :** Gris - Bordeaux - Bleu champêtre - Noir - Marine.

Prix : 50 €



**Doris**

**Qualité :** Fibre de bambou.

**Coloris disponibles :** Noir / Gris chiné - Taupe pailleté - Coquet - Arôme - Ambiance.

Prix : 50 €



**Easy Bambou**

**Qualité :** 95% bambou et 5% spandex. **Coloris disponibles\* :** Calypso - Cancun - Capri.

\*Jusqu'à épuisement du stock.

Prix : 50 €



**Lotus Lin**

**Qualité :** 100% maille de lin.

**Coloris disponibles\* :** Amore - Carrousel - Majestic.

\*Jusqu'à épuisement du stock.

Prix : 54 €



*Zoom sur...*

**LE BAMBOU**

La fibre de bambou est obtenue à partir de la cellulose de la pulpe de bambou. Cette fibre d'origine naturelle est dotée d'atouts très importants : elle est biodégradable, bactériostatique, anti-odeur, hydrophile (3 à 5 fois plus absorbante que le coton) et d'une extrême douceur !



**Turban à pans longs avec foulard**  
détachable pour permettre du volume.  
**Coloris disponibles\* : Majorque (en photo)**

- Rose paradis.

\*jusqu'à épuisement du stock.

Prix : 60 €



# LES 4+ du turban

## 1

**LE PORT DU TURBAN  
FACILITE  
LES MATINS DIFFICILES**  
Portez-le sur votre  
prothèse capillaire,  
nouez-le à votre guise,  
selon votre humeur du jour.

## 2

**VOS CHEVEUX REPOUSSENT  
MAIS ILS N'ONT PAS ENCORE  
ASSEZ DE LONGUEUR POUR  
ALLER CHEZ LE COIFFEUR ?**  
Il cachera aisément vos  
cheveux les plus courts ou  
votre couleur de repousse  
en attendant une première  
coloration bio !

## 3

**À L'APPROCHE DE L'ÉTÉ**  
le turban remplace  
à merveille un grand  
chapeau, et protège  
votre cuir chevelu  
des rayons UV.

## 4

**ET POUR LES SOIRÉES  
SUR LA PLAGE,**  
il deviendra le détail  
"so chic" de votre tenue.  
**POUR L'HIVER,**  
un bandeau réchauffera  
avec style vos bonnets.

*Des idées...*



### FACILEMENT

En ajoutant un bandeau  
sur un bonnet.



### AVEC UN FOULARD

En l'enroulant autour de la tête,  
en le nattant, en le nouant...



### SIMPLEMENT

En l'enroulant une fois autour  
de la tête et en le nouant  
à l'arrière ou sur le côté.



### CRÉER UN CHIGNON

À l'arrière ou sur le côté  
en ajoutant ou non un foulard  
à votre turban.



#### TURBAN BAMBOU LESLIE

**Qualité :** Bonnet avec deux pans de couleur contrastée, à enrouler autour de la tête très facilement.

**Coloris disponibles :** Bleu / Marine - Brun / Rose - Noir / Gris chiné - Marron / Beige - Marine / Orange.

Prix : 52 €



# Les Turbans

HOUSE of CHRISTINE  
HEADWEAR

**Turban Foulard Mila**

**Qualité :** Turban en Coton Caretech® Supima Cotton, un coton de luxe ultra-confort doux et aéré qui convient parfaitement aux peaux sensibles. **Coloris disponibles\* :**

Navy - Rouge intense.

\*Jusqu'à épuisement du stock.

Prix : 50 €



**Turban Foulard Béatrice Bambou**

**Qualité :** 100% maille de lin.

**Coloris disponibles\* :** Calypso - Verano - Mogador.

\*Jusqu'à épuisement du stock.

Prix : 50 €



HOUSE of CHRISTINE  
HEADWEAR



**Turban Bambou Nadia**

**Qualité :** Turban en fibre de bambou avec un bonnet préformé et un pan facile à nouer autour de la tête pour plus de volume.

**Coloris disponibles :** Gomme - Agrumes - Noir / Doré - Hermès - Bohème.

Prix : 52 €



# 1 BANDEAU 1 nouveau look...



## BANDEAU SCRATCH

Coloris disponibles\* :

Automne - Pop - Aquarelle - Léopard.

\*Jusqu'à épuisement du stock.

Prix : 25 €



### Témoignage



#### **PARTAGE D'EXPÉRIENCE DE STÉPHANIE, DEVENUE CONSEILLÈRE INTERMÈDE CANCER**

« J'ai choisi de rejoindre Intermède cancer pour faire partager aux femmes en traitement mon expérience des prothèses capillaires, des bonnets et des bandeaux. Je souhaitais qu'elles se sentent rassurées par la facilité d'utilisation qui les embellira même pendant leurs traitements. Lors de mes rendez-vous chez les patientes, dans le respect de leur intimité, je les conseille et leur fais découvrir de manière conviviale et ludique des solutions adaptées à leur perte de cheveux. En effet, ayant moi-même été touchée par le cancer, j'ai toujours adoré les chapeaux, les bonnets, les turbans. Pendant ma chimiothérapie, j'ai choisi d'adopter les « couvre chefs » plutôt qu'une prothèse capillaire. Alors quand j'ai découvert les couronnes de cheveux, j'ai été emballée, pour un petit budget je changeais à l'envie de couleur et de longueur, je laissais une mèche dépasser de ma caquette, une tresse sur le côté de mon bonnet, une frange platine un jour, un petit carré châtain le lendemain, le tout avec une jolie paire de boucle d'oreilles. L'avantage de l'effet cheveux d'une perruque pour que personne ne remarque mon alopecie avec la liberté d'un petit bonnet. C'est ce vécu qui m'a donné envie d'aider les autres patientes en devenant Conseillère Intermède cancer. »

# Les Couronnes de cheveux

Ces mèches de cheveux, en fibres synthétiques, s'adapteront à tous vos bonnets, chapeaux et foulards...



## Mèches Mint

**Coloris disponibles :** Black, Darkbrown, Mediumbrown, Mahoganybrown, Lightbrown, Nutbrown, **Darkblonde (en photo)**, Naturalblonde, Gingerblonde, Goldblonde, Lightblonde, Platinblonde, Pearlgrey, Lightgrey, Silvergrey.

Prix : **40 €**



## Mèches Sage

**Coloris disponibles :** Darkbrown, **Mediumbrown (en photo)**, Lightbrown, Nutbrown, Darkblonde, Naturalblonde, Gingerblonde, Goldblonde, Lightblonde.

Prix : **40 €**



## Frange de cheveux Lemon

**Coloris disponibles :** Black, Darkblonde, **Darkbrown (en photo)**, Gingerblonde, Goldblonde, Lightblonde, lightbrown, Mediumbrown, naturalblonde, Nutbrown, Platinblonde.

Prix : **40 €**



## Colada

**Coloris disponibles :** Black - Darkbrown - Mediumbrown - Lightbrown - Nutbrown - Darkblonde - Naturalblonde - Goldblonde - **Lightblonde (en photo)** - Platinumblonde.

Prix : **100 €**



# Chapeaux d'hiver

## Bonnet Viva Maille Cambridge\*

En maille acrylique très douce pour un confort optimal.

\*Jusqu'à épuisement du stock.

Prix : 40 €



## Béret Luc

Confortable, doux, simple, léger et facile à porter.  
Il se mariera avec toutes vos tenues.

**Coloris disponibles :** Marine - Bordeaux - Rose - Taupe - Noir.

Prix : 45 €



## Bonnet Charly

Bonnet intérieur polaire très confortable avec pompon à clipser. **Coloris disponibles :** Gris - Noir - Rose poudré - Marine - Bordeaux.

Prix : 35 €







### Casquette Solaire

Protection UV. Coloris disponibles : Grenade - Mineral.

Prix : 60 €



### Chapeau Morgane

Chapeau d'été en papier, féminin et élégant. Coloris disponible : Beige.

Prix : 40 €



### Bonnet de Bain

Coloris disponibles : Cerise - Marine - Bleu gris.

Prix : 39 €



### Chapeau Solaire

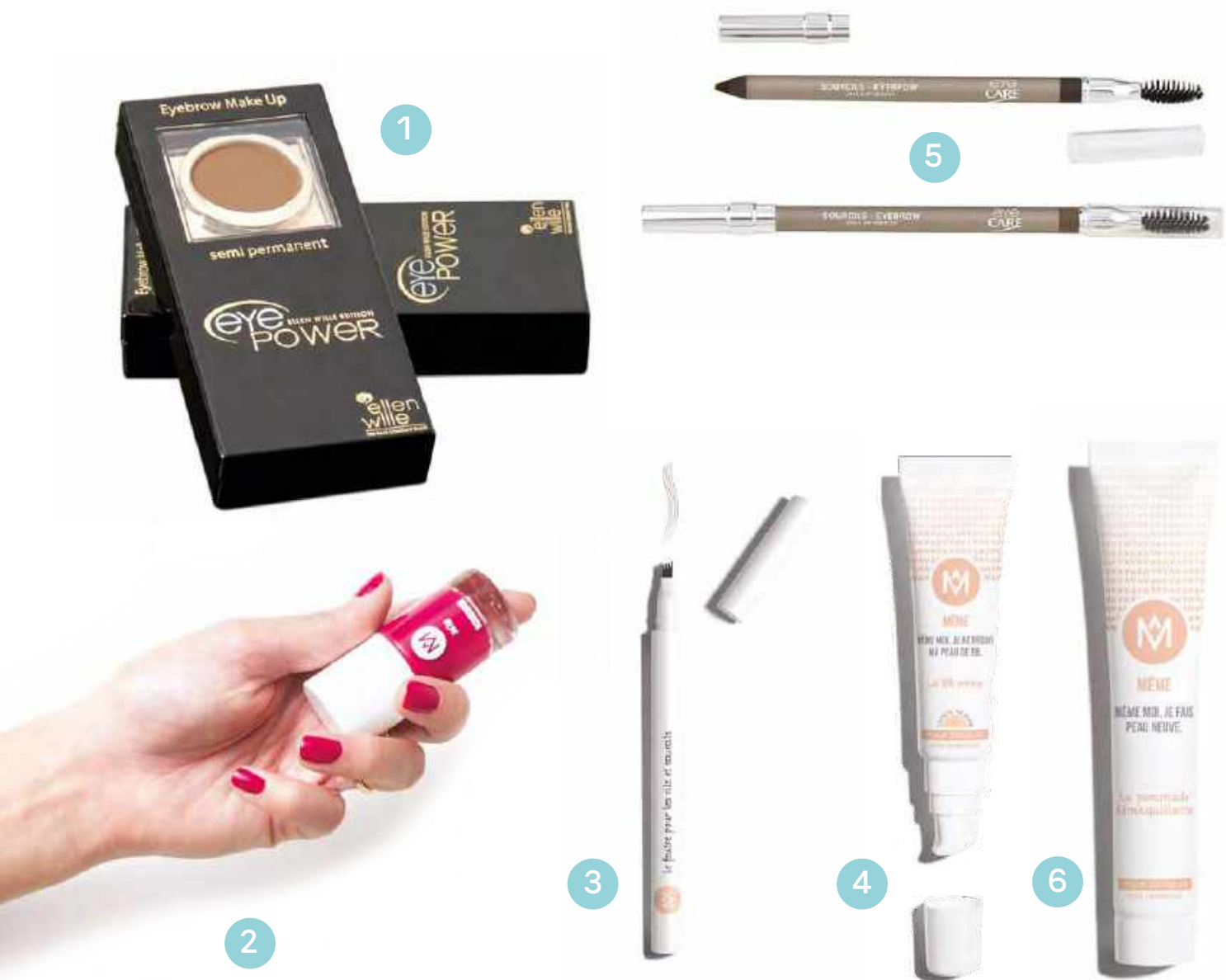
Protection UV.

Coloris disponible : Riviera.

Prix : 60 €

# Chapeaux d'été

# Maquillage



**1. Kit maquillage semi-permanent pour sourcils Ellen Wille.** Redessinez vos sourcils en toute simplicité pour un aspect naturel et un résultat idéal. Résiste à l'eau et à la transpiration. 3 pochoirs différents pour des sourcils parfaits en moins d'1 minute. **Coloris disponibles :** Brun - Gris - Noir. **28 €.** **2. Vernis Même.** 10 ml. Enrichi au silicium, il fortifie et protège vos ongles des UV - Appliquez deux couches entre une couche de base et une couche de Top coat. **12 Coloris au choix p.45. 9,5 €.** **3. Feutre Sourcils et Cils Même.** 97% d'ingrédients d'origine naturelle. Redessinez vos sourcils en toute simplicité pour un aspect naturel et un résultat idéal. S'adapte à toutes les carnations, résiste à l'eau et à la transpiration. **18 €.** **4. La BB crème Même.** 30 ml. Unifie, illumine votre teint, camoufle les imperfections et donne un effet bonne mine. **Coloris disponibles :** Clair - Médium. **20 €.** **5. Sourcils liner waterproof Eyecare.** Formule enrichie en silicium, sans conservateur, waterproof, haute tolérance, donne de la couleur et redessine les sourcils clairsemés. **Coloris disponibles :** Light - Dark (châtain ou brun). **15 €.** **6. Pommade démaquillante Même.** 50 ml La pommade démaquillante vous permettra de démaquiller en douceur vos yeux et votre visage sans assécher votre peau et sans utiliser de coton qui agresse les cils & sourcils. Se rince à l'eau tiède avec vos mains ou un linge humide et doux. **16 €.**

# TOUT BEAU Tout Bio!



1

*Offre exclusive*  
TROUSSE JOLI TEINT :  
1 mascara noir à l'aloé véra  
+ 1 terre cuite  
(2 coloris au choix)  
+ 1 correcteur anti-cernes  
(3 coloris au choix).  
**50€**



4



2



3

« Établir un partenariat avec toute l'équipe d'Intermede cancer, m'est apparu comme une évidence et même un devoir. L'accompagnement, le sens de l'écoute, le fait de pouvoir apporter au quotidien du réconfort, aider son prochain, toutes ces missions qui font partie intégrante de leur quotidien, ne pouvaient que générer l'envie de construire à leurs côtés. ZAO make-up s'est toujours inscrit dans une démarche éthique dans la conception de notre maquillage, essentiellement par le fait d'utiliser de la silice organique dans chacune de nos compositions mais aussi par notre volonté de toujours concevoir avec passion des produits de maquillage de qualité en s'appuyant sur les principes du Bio et du développement durable ».

*Philippe Donnat,*  
DIRECTEUR COMMERCIAL

**1. Terre Cuite Minérale ZAO.** 15 g. Idéale pour structurer parfaitement la forme du visage et vous permettre de bénéficier d'un teint halé toute l'année. Une formule 100% d'origine naturelle, certifiée Bio et Vegan. **Coloris disponibles** : Médium - Doré. **22 €.** **2. Mascara Noir à l'Aloé Vera ZAO.** 7 ml. Sa formule et la forme spécifique de sa brosse permettent d'épaissir et de recourber les cils pour agrandir l'oeil. À base d'huile d'avocat bio très douce. Il est parfaitement adapté aux yeux sensibles et aux porteurs de lentilles. Formule 100% d'origine naturelle, certifiée bio et vegan. **20 €.** **3. Correcteur ZAO.** 3,5 g. Pour un teint zéro défaut, sa texture couvrante et sa longue tenue masqueront les imperfections et les cernes. Riche en huile de ricin bio, c'est un concentré de douceur. Formule 100% d'origine naturelle, certifiée bio et vegan. **Coloris disponibles** : Clair - Médium - Bronzé. **17 €.** **4. Fard à joues ZAO.** 9 g. Une poudre compacte au toucher velours pour réhausser votre teint avec naturel qui sera ainsi frais et éclatant. Formule 100% d'origine naturelle, certifiée bio et vegan. **Coloris disponibles** : Rosé - Beige. **21 €.**

# JOLIE jusqu'au bout des ongles !

Durant votre traitement, vos ongles pourront être fragilisés, voire douloureux.  
En prendre soin en procédant à des soins de manucure et de pédicure  
et en suivant quelques conseils vous permettra de prévenir cette fragilité !

## 1. DES ONGLES COURTS

Afin de prévenir les problèmes sur vos ongles, adoptez des gestes simples : gardez vos ongles courts, n'utilisez pas de lime en métal, ne repoussez ni ne coupez les peaux et ne portez pas de faux ongles pendant votre traitement.

## 2. DES PIEDS ET DES MAINS SOIGNÉS

Pour éviter les réactions allergiques et prévenir la sécheresse cutanée, les gerçures, les fissures, favorisez les lavages avec des savons ou des gels nettoyants surgras. Séchez bien vos mains et vos pieds tout en évitant de les frotter, appliquez de la crème hydratante régulièrement (crème mains, pieds & ongles Ozalys ou crème sérum main & pied Même) et portez des gants doublés de coton afin de limiter le contact direct avec des produits agressifs comme les nettoyants ménagers, les solvants... ou encore afin d'éviter les blessures. Les gants et les chaussettes Podosolution qui protègent et hydratent sont spécialement adaptés à la prévention des problèmes de pieds et de mains lors de vos traitements anti-cancer.

## 3. DES ONGLES PROTÉGÉS

Une toxicité et une photosensibilisation (UV) des ongles des mains et des pieds peuvent entraîner des changements de couleur. Vos ongles peuvent devenir épais, friables ou striés. Dès que possible et 2 à 3 mois après la fin de vos traitements, il est conseillé de prendre soin de vos ongles en appliquant des vernis protecteurs. Pour les protéger, utilisez des vernis ultra silicium avec filtre UV (vernis Même). Nous vous conseillons d'appliquer 4 couches de vernis la veille de la séance de chimiothérapie et de le garder pendant toute la durée du traitement ; 1 couche de vernis base, 2 couches de vernis coloré et une couche de vernis top coat. S'il s'écaille, le retirer avec du dissolvant sans acétone (huile dissolvante Même) et renouveler la pose des 4 couches. Pour les personnes moins habituées au vernis, nous vous conseillons la solution protectrice des ongles Evonail ou le soin pour les ongles de chez Même.





**1. Huile dissolvante MÈME.** 100 ml. Avec sa formule **100% d'origine naturelle**, ce dissolvant sans acétone et sans odeur démaquille vos ongles en douceur sans les assécher tout en les nourrissant. **16 €.** **2. Soin des ongles MÈME.** 8 ml. Soin au silicium 94% d'origine naturelle pour fortifier, apaiser et nourrir vos ongles & cuticules. S'applique également sur le vernis. **15 €.** **3. Solution fortifiante MÈME.** 10 ml. Soin à appliquer tel un vernis pour fortifier les ongles et stimuler leur repousse. À utiliser idéalement en cure de 3 semaines et peut remplacer la base. **13,5 €.** **4. Soin des ongles Evonail.** 15 ml. Avec filtre UV, protège vos ongles grâce au silicium et au lithium. **20 €.** **5. Nettoyant Evonail.** 50 ml. Sans savon ni solvant, permet de nettoyer les ongles et d'éliminer le soin Evonail sans agresser les ongles ni le pourtour. **8 €.** **6. Base protectrice au silicium MÈME.** 10 ml. Fortifie vos ongles et améliore la tenue de votre manucure. **11 €.** **7. Vernis au silicium MÈME.** 10 ml. Enrichi au silicium, il fortifie et protège vos ongles des UV - Appliquez deux couches entre une couche de base et une couche de Top coat. **Coloris disponibles :** Rose - Rouge - Cassis - Orange sanguine - Corail - Framboise - Aubergine - Bleu marine - Chocolat - Nude - Taupe - Bois de rose. Vernis et Top Coat : **9,5 €.**

# PEAU FRAGILISÉE

## nos conseils et solutions!

Pendant votre traitement, votre peau, vos muqueuses et votre cuir chevelu sont soumis à rude épreuve. Votre peau peut se dessécher, devenir moins souple. Vos muqueuses (buccale & génitale) peuvent être modifiées et fragilisées. Avec la perte des cheveux, votre cuir chevelu peut être sensible. Ces quelques conseils vous permettront d'apaiser tous ces maux afin de diminuer la sensation d'inconfort. Faites attention aux produits contenant des acides de fruit ou de rétinol, aux produits alcoolisés qui sont à éviter.

### 1. SOIN DU VISAGE

Nettoyez soigneusement votre visage avec un lait, une lotion micellaire, ou un savon surgras (pommade démaquillante Mème). Tamponnez avec un mouchoir en papier plus doux pour votre peau. Nourrissez bien votre peau matin & soir (crème visage Mème - crème visage hydratante jour et nuit Ozalys). Prenez soin de votre peau en utilisant un gommage doux une fois par semaine, des masques hydratants ou apaisants une ou deux fois par semaine, sauf en cas de sensibilité particulière. Si votre peau est irritée, n'hésitez pas à utiliser un pulvérisateur d'eau thermale à tout moment de la journée.

### 2. SOIN DU CORPS

Utilisez pour le corps des savons ou gels nettoyants surgras (huile lavante Mème - crème de douche corps & cuir chevelu Ozalys). Séchez votre peau délicatement en la tamponnant uniquement et nourrissez votre peau régulièrement (sans oublier les mains & les pieds p.47) en appliquant une à deux fois par jour un lait, une crème ou un baume hydratant (crème corps Mème - brume corps et cuir chevelu Ozalys).

### 3. L'EXPOSITION SOLAIRE

Elle est fortement déconseillée surtout entre 12h et 16h car les produits de chimiothérapie sont photo-sensibilisants. Alors appliquez une protection solaire 50+ toutes les 2 heures en cas d'exposition, pensez aux chapeaux, casquettes et vêtements légers aux manches longues. Nous vous conseillons également d'adopter une petite protection solaire avec votre crème hydratante pour protéger votre visage été comme hiver les journées ensoleillées.



Coup de  
Coeur

### POUR LE VISAGE

**Crème visage.** Même. Spécial peaux fragilisées par les traitements anticancéreux - 50 ml. **22 €.** **Crème visage hydratante jour & nuit.** Ozalys. Un soin hydratant pour nourrir et apaiser votre peau - 40 ml. **28 €.** **Pommade démaquillante.** Même. Pour démaquiller vos yeux et votre visage en douceur sans assécher votre peau et sans utiliser de coton qui agresse les cils & sourcils. 50 ml. **16 €.**

Coup de  
Coeur

### POUR LE CORPS

**Huile lavante pour le corps.** Même. Pour nettoyer en douceur votre peau fragilisée par les traitements anti-cancéreux. 500 ml. **18 €.** **Crème pour le corps.** Même. Pour une peau hydratée et apaisée 200 ml. **20 €.** **Brume hydratante corps.** Ozalys. Un geste unique pour hydrater votre corps sans effort, sans frotter, sans masser. 75 ml. **26 €.**



### L'HYGIÈNE

**Dentifrice rafraîchissant.** Ozalys. Votre goût est altéré par les traitements. La fraîcheur de la menthe douce et du gingembre pour un nettoyage tout en douceur vous apportera du confort. 75 ml. **12 €.** **Bain de bouche.** Ozalys. Soin bucco-dentaire pour une hygiène renforcée. Votre allié journalier pour hydrater et apaiser votre muqueuse buccale fragilisée. 150 ml. **15 €.** **Déodorant onctueux.** Ozalys. Une crème onctueuse, subtilement parfumée, respectant la sensibilité de votre peau pour être sûre de vous toute la journée tout en vous apportant confort et hydratation. 40 ml. **16 €.** **Crème nettoyante intime.** Ozalys. Délicat soin d'hygiène intime pour un confort instantané et continu, qui soulagera la sensation de sécheresse. 70 ml. **18 €.**



### POUR LE CUIR CHEVELU

**Crème de douche corps et cuir chevelu.** Ozalys. Un produit 2 en 1 dont l'onctuosité vous apportera douceur et confort. 70 ml. **15 €.** **Brume pour le cuir chevelu.** Même. Répond aux besoins spécifiques du cuir chevelu fragilisé par les traitements anti-cancéreux et le port de la perruque. 100 ml. **25 €.** **Shampooing doux.** Ozalys. Mousse onctueuse apaisante, nettoyante et fortifiante. **18 €.** **Lait doux cuir chevelu.** Ozalys. Apporte hydratation et douceur pour les cuirs chevelus irrités et sensibles. **32 €.**



### POUR LES MAINS ET LES PIEDS

**Sérum pour les mains et les pieds.** Même. A base de 98% d'ingrédients d'origine naturelle, pour une peau nourrie, hydratée et protégée 50 ml. **10,5 €.** **Crème hydratante mains, pieds & ongles.** Ozalys. 40 ml. Un seul geste pour apaiser, hydrater et nourrir vos mains, vos pieds & vos ongles. **19 €.**



### NOUVEAUTÉS

**Des produits supports pour le syndrome Mains / Pieds : vos alliés protection, réhydratation et prévention de l'apparition des escarres.** Fabriqués en textile avec des zones enduites d'une huile gélifiée mise en contact direct avec la peau pour une triple protection : répartition de la pression cutanée, hydratation de la peau, protection contre les frottements. Résiste à 200 lavages. **Chaussette de protection avant pied et talon** (pour un syndrome débutant ou modéré). **Coloris disponible :** Noir. Tailles : 35/38 39/42 43/46. **35 €.** **Chaussette de protection plante du pied** (pour un syndrome sévère). **Coloris disponibles :** Blanc / Gris, Tailles : 35/38 39/42 43/46. **35 €.** **Mitaines** (solution pour les mains de jour). **Coloris disponible :** Noir, Taille unique. **35 €.** **Gants** (solution pour les mains de nuit). **Coloris disponible :** Noir. Tailles : S, L. **35 €.**

# Bijoux de peau Soyez belle!

Le bijou de peau est un ornement corporel fait main, fabriqué en France, dont le procédé est breveté. C'est un véritable bijou à poser sur la peau, sur toutes les parties du corps. Il se repositionne de multiples fois grâce à l'utilisation d'un gloss hypoallergénique. Il sert souvent d'ornement corporel dans la haute couture et chez les créateurs. Il vous permettra de cacher astucieusement tout ce que vous ne voulez pas montrer.



## Baïa

5,5 x 4 cm (paillettes et strass).

**Coloris disponibles :** Doré - Bleu - Noir.

Prix : 39 €







Coup de  
Coeur

## Tahiti

3,5 x 3,5 cm (paillettes et strass).

**Coloris disponibles :** Jungle - Argent - Bleu.

Prix : **37 €**



## Plume du Paradis

7 x 4 cm (paillettes et strass).

**Coloris disponibles :** Noir - Doré - Argent.

Prix : **26 €**



## Liza Duo

5 x 2 cm (paillettes et strass).

**Coloris disponibles :** Noir / Bleu - Noir / Noir- Blanc / Doré.

Prix : **32 €**



## Lulla

3,8 x 3,4 cm (paillettes et strass).

**Coloris disponibles :** Noir - Doré - Argenté - Bleu.

Prix : **35 €**



Technologie repositionnable **BREVETÉE**



Made in **FRANCE**



Artisanat **D'ART**



Orné d'éléments **SWAROVSKI**



Jolie astuce pour masquer **LES CICATRICES**



Quand les cheveux repoussent...

**1. Shampoing épaississant** Revitalash. 250 ml. Pour fortifier et nourrir vos cheveux et votre cuir chevelu fatigués par les traitements. Vos cheveux auront plus de volume. **36 €.** **2. Après shampoing épaississant** Revitalash. 250 ml Pour hydrater et nourrir vos cheveux et votre cuir chevelu fatigués par les traitements. Vos cheveux seront plus denses et le coiffage sera plus facile. **38 €.** **3. Revitalash Advanced soin des cils** Revitalash. 2 ml. Traitement de **3 mois** de serum soin des cils pour des cils plus forts, plus longs, plus épais et plus denses. **70 €.** **4. Revitabrow soin des sourcils** Revitalash. 3 ml : Traitement de **4 mois** de sérum soin des sourcils pour les nourrir, les renforcer et faciliter leur repousse. Tests cliniques prouvant l'efficacité. **85 €.**



**A**près l'arrêt du traitement, les cheveux peuvent mettre quelques semaines, plus rarement quelques mois à repousser. La repousse peut entraîner des démangeaisons. La texture et la couleur des cheveux peuvent être modifiées mais ils retrouvent souvent leur nature d'origine. Il vaut mieux éviter les traitements susceptibles d'abimer les cheveux dans les six premiers mois de repousse. A éviter donc teintures, permanentes, brushings, défrisages, nattages...

Les poils repoussent comme les cheveux, les cils et les sourcils, quelques semaines après l'arrêt du traitement. Vous pouvez cependant stimuler la repousse avec les produits que nous vous conseillons ci-contre.

Certaines femmes ont beaucoup de difficulté à laisser tomber leur perruque au moment de la repousse des cheveux, elles ne se reconnaissent pas avec une nature de cheveux modifiée, ils pourront être plus raides ou au contraire plus frisés, plus foncés ou plus clairs, blanchis ou au contraire débarrassés des cheveux blancs. Ces changements sont souvent temporaires – les cheveux retrouvent leur nature antérieure au bout de quelques mois – .

Plusieurs astuces peuvent aider à passer cette nouvelle étape :

Essayer une nouvelle prothèse capillaire plus courte, plus semblable à l'image que vous allez avoir avec vos cheveux naturels très rapidement afin d'établir une sorte d'étape intermédiaire, Adoptez des bandeaux qui permettront de vous donner rapidement une sensation de volume sur le devant du visage et laissez vos cheveux courts apparaître à l'arrière, massez régulièrement votre crâne pour stimuler la repousse des cheveux et vous familiariser avec cette nouvelle allure. Prenez soin de vous, faites des masques et des huiles hydratantes, n'adoptez pas de produits de coloration autres que 100% naturels et consultez rapidement votre coiffeur habituel pour qu'il vous forme une petite coupe dès les débuts de la repousse.

## ANOURY TÉMOIGNE



*Une bien belle expérience pour ce moment passé avec Stéphanie, ma Conseillère Intermède cancer.*

*Avant de perdre mes cheveux, j'ai pris les devants et cherché un moyen de pouvoir prendre soin de moi sans pour autant franchir le pas dans une boutique spécialisée.*

*Par le bouche à oreille, j'ai pris contact avec Stéphanie, qui par sa propre expérience a pu me soutenir, me conseiller, sans pousser à la vente «forcée» comme peuvent le faire certaines représentantes de vente à domicile.*

*Qui peut aussi bien conseiller qu'une personne qui a vécu ce que vous vivez ?*

*Par sa gentillesse, sa bienveillance et sa générosité, elle m'a apporté tout le soutien pour m'accompagner et pallier la perte de mes cheveux.*

*Je conseille vivement ce petit moment de parenthèse beauté avec des Conseillères efficaces et humaines surtout.*



# La Radiothérapie

La radiothérapie consiste à utiliser des rayonnements pour détruire les cellules cancéreuses en bloquant leur capacité à se multiplier. La difficulté la plus importante liée à la radiothérapie vient du fait qu'en irradiant une tumeur, on ne peut pas éviter totalement d'irradier les tissus environnants. Il y a donc un risque d'altération de cellules saines situées à proximité de la zone qu'on souhaite traiter. Cependant, les cellules saines sont capables de se régénérer, à l'inverse des cellules de la tumeur.

Cette altération entraîne ce que l'on appelle les effets secondaires, contre lesquels il est possible d'agir même si les techniques actuelles ont beaucoup réduit la fréquence et la gravité de ces réactions.

Au niveau de la peau, les rayons peuvent provoquer des réactions (radiodermite aiguë) qui apparaissent généralement entre le cinquième et le dixième jour de traitement. La peau est irritée, elle peut devenir rouge et sensible comme en cas de coup de soleil, démanger... Pour prévenir et minimiser ces désagréments, nous vous conseillons le port de lingerie 100% coton évitant l'irritation et les démangeaisons de votre peau ainsi que des produits de soin adaptés.

# PROTÉGER votre peau!

Afin de limiter l'apparition d'érythème cutané ou de diminuer son intensité, Le guide "comprendre la radiothérapie" diffusé par l'Institut National du Cancer recommande aux patients :

- 1. D'ÉVITER DE METTRE DES PRODUITS ALCOOLISÉS** (parfums, lotions, déodorants...) ou des crèmes grasses sur la zone traitée avant la séance. Elles favorisent les brûlures superficielles de la peau .
- 2. D'ÉVITER LES VÊTEMENTS SERRÉS** et préférer les habits larges et doux au contact de la peau, notamment en ce qui concerne la lingerie (coton, soie) plutôt que les vêtements synthétiques.
- 3. D'UTILISER DES SAVONS SURGRAS** pour la toilette de la zone traitée. Cette toilette doit être faite avec douceur. Il est conseillé de ne pas frotter directement la zone traitée, et de rincer en laissant couler de l'eau tiède sur le savon, puis sur le corps. Les douches ou bains trop chauds sont déconseillés.
- 4. DE NE PAS EXPOSER LA ZONE TRAITÉE AU SOLEIL** en cours de traitement et dans l'année qui suit.
- 5. D'APPLIQUER UNE CRÈME HYDRATANTE** recommandée par le médecin pour éviter les tiraillements de la peau entre les séances de rayons mais jamais avant une séance. Si des brûlures apparaissent, vous devez consulter votre oncologue radiothérapeute.
- 6. D'UTILISER, APRÈS LE TRAITEMENT, UN PRODUIT ASSÉCHANT** recommandé par le médecin, pour nettoyer une éventuelle plaie ou un suintement.

Certains médicaments provoquent une sensibilisation particulière aux rayons ("photo sensibilisants"). C'est pourquoi il faut signaler au médecin tous les médicaments que vous prenez et ne rien prendre sans avis médical.



*Vos alliés*

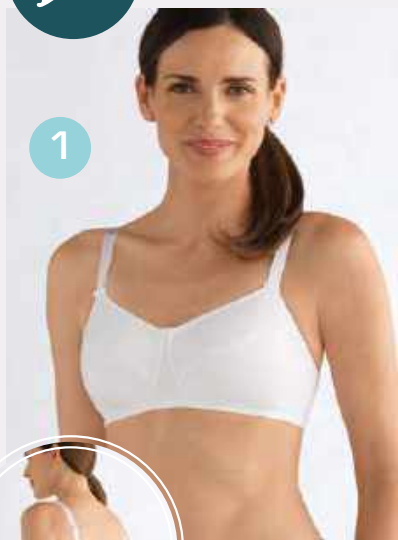
- 1. Crème corps Même.** 200 ml. **20 €.** **2. Huile lavante pour le corps Même** 500 ml. **18 €.** **3. Crème de douche corps et cuir chevelu Ozalys.** 70 ml. **15 €.**  
**4. Brume hydratante corps Ozalys.** 75 ml. **26 €.** Descriptif p.47.

# MES DESSOUS en coton

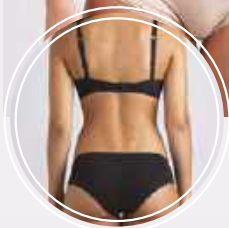


Offre Duo

1



2

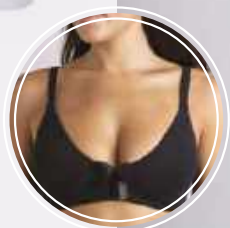


3



Offre Duo

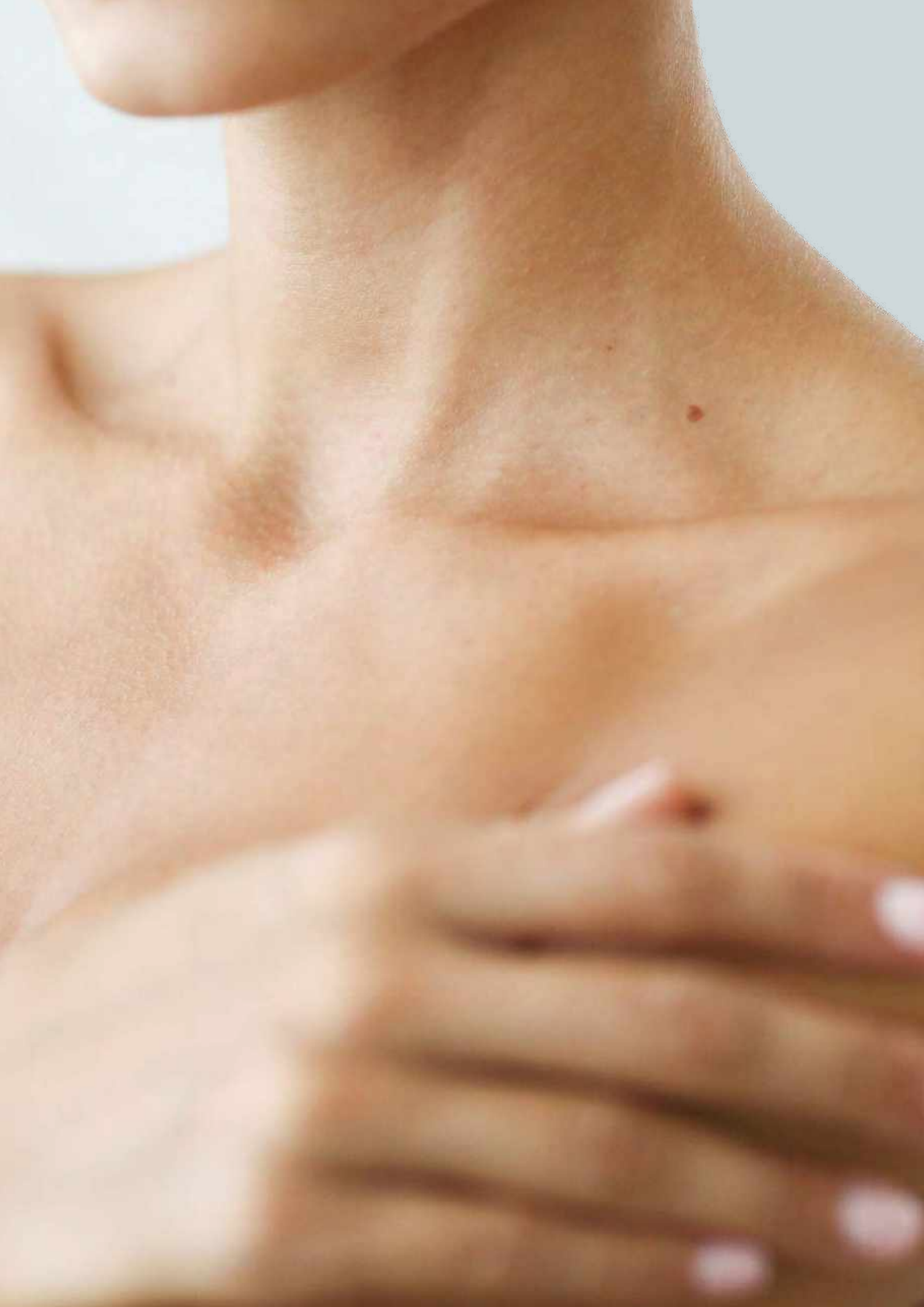
4



5



**1. Soutien-gorge Ruth** Qualité : Sans armature - 100% coton - Poches bilatérales. **Coloris disponibles** : Peau - Blanc. **Tailles** : 85-120 AA - A - B / 85-115 C / 85-110 DE / 85-105 F - **32 €**. OFFRE DUO : **55 €**. **2. Marguerite** Qualité : Coton bio - Poches bilatérales - Sans armature. **Coloris disponibles** : Blanc - Ivoire - Noir. **Tailles** : 85 au 110 A à E : **68 €** - Shorty du 36 au 44 : **23 €**. **3. Capucine** Qualité : 100% coton bio avec une petite dentelle sur le décolleté - Poches bilatérales - Sans armature - Bretelles recouvertes de coton - **Coloris disponibles** : Ivoire - Noir. **Tailles** : 85 au 110 A à E. **75 €**. Culotte assortie en coton biologique du 36 au 44 : **25 €**. **4. Soutien-gorge Isra** Qualité : 90% coton, 10% élasthane - Poches bilatérales - **Coloris disponibles** : Blanc - Noir - Chair. **Tailles** : du 90 au 130 A-C ; du 90 au 115 D. **45 €**. Offre Duo : **80 €**. **5. Johanna** Qualité : 95% coton biologique, 5% élasthane - Sans armature - Sans poches bilatérales - Cousu en fourreau avec les bretelles recouvertes de coton pour du confort et de la douceur. **Coloris disponibles** : Ivoire - Blanc - Noir. **Tailles** : 85B au 110D. **55 €**. Culotte assortie en coton biologique du 36 au 44 : **20 €**.





# La Chirurgie

Une chirurgie mammaire constitue un évènement bouleversant dans la vie d'une femme. Le sein est un organe superficiel, visible. Il représente la féminité, la maternité, la sexualité, la beauté. La perte d'un sein ou d'une partie du sein modifie souvent profondément l'apparence physique et l'image que l'on a de soi. Avant toute chose, il faut se laisser du temps pour accepter sa nouvelle image et récupérer une estime de soi, envisager ou non une reconstruction. Il est important, pour toutes les femmes confrontées à cette opération, de savoir qu'il existe des solutions après l'intervention et notre ambition est de vous présenter toutes ces solutions pratiques dans les pages qui suivent. De la lingerie post opératoire à la lingerie sexy, des prothèses mammaires aux maillots de bain, des brassières pour le sport aux accessoires astucieux, vous avez le droit d'avoir le choix !

# MES OP Box!

## VOTRE KIT HOSPITALISATION IDÉAL !

Vous allez subir une mastectomie,  
vous avez été opérée récemment  
et votre cicatrisation est en  
cours, votre peau est  
fragilisée par un traitement  
de radiothérapie,  
nous avons pensé  
à vous...



50€  
L'OP BOX

1 Soutien-Gorge Hannah  
+ 1 Prothèse  
Mammaire transitoire +  
1 Poche de Fibre  
Textile



**1 Soutien-Gorge Hannah** (p. 59)

+ 10% de remise à valoir  
sur votre prochaine commande  
de soutien-gorge\*

\*pour tout achat de prothèse mammaire  
externe en silicone.



**1 Prothèse Mammaire  
Externe Transitoire**

**UNE POCHÉ DE FIBRE TEXTILE**  
pour adapter ma prothèse à la taille  
de mon soutien-gorge.

**Prise en charge de votre prothèse  
mammaire transitoire :**

Dans le cas d'une mastectomie ou durant  
un traitement de radiothérapie, vous pouvez  
bénéficier d'un remboursement Sécurité  
Sociale de 25 € sur présentation  
d'une prescription médicale.

Fermeture  
à l'avantLES  
Post Op

Contention



**1. Soutien-gorge Isra** Qualité : 90% coton, 10% élasthane - Poches bilatérales. **Coloris disponibles** : Blanc – Noir – Chair. **Tailles** : du 90 au 130 A-C ; du 90 au 115 D - **45 €**. Offre Duo : **80 €**. **2. Soutien-gorge Hannah** Qualité : 89% coton - Agrafage devant pour faciliter l'ouverture et la mise en place - Poches coton bilatérales en coton - Bonnets moulés rehaussés de dentelle. **Coloris disponible** : Blanc. **Tailles** : 75/80 à 115/120 bonnets A/B et C/D. **35 €**. **3. Brassière Médicoton** Qualité : Une brassière de contention, recommandée après une reconstruction, entièrement cousue en fourreau - En coton bio à l'intérieur et tissu de contention à l'extérieur - Ultra confort, pour le post-op ainsi que pour le sport - Aucun élastique en contact avec la peau - Sans poches. **Coloris disponibles** : Kaki - Noir. **Tailles** : 85 à 90 A- D - 95 à 110 B- D. **65 €**. **4. Brassière Lison** Qualité : Coton Bio – Entièrement doublée sans couture intérieure avec fermeture à l'avant sans armature ni baleine - Très pratique pour les sports doux (yoga...). **Coloris disponibles** : Blanc - Noir – Gris - Bleu marine - Chair. **Tailles** : 85 au 110 A à E. **55 €**. **5. Lynn** Qualité : 88% polyamide 12% élasthane - Poches bilatérales. **Coloris disponibles** : Noir - Rose lotus. **Tailles** : S au XXL (XXL à partir de juin 2021). **50 €**.



1



2



3

## Casual



4

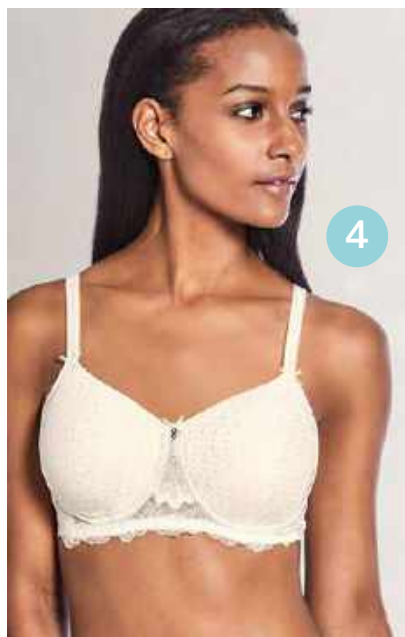


5

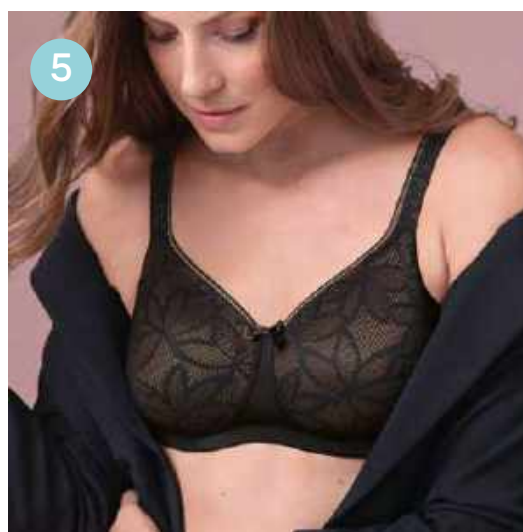


6

**1. Clara Art** Qualité : 72% polyamide, 16% coton, 12% élasthanne - Poches bilatérales. **Coloris disponibles** : Noir - Ecrû. **Tailles** : 90-130 A-D / 90-115 E-F. **60 €**. **2. Isabel** Qualité : 84% polyamide, 16% élasthanne - Sans armature - Poches bilatérales. **Coloris disponibles** : Blanc - Noir. **Tailles** : 85 - 100 AA / 85 -115 A / 85-120 B C / 85-110 D / 90 -110 E - **40 €**. **3. Amanda** Qualité : 73% polyamide, 17% élasthanne, 5% polyester, 5% polyuréthane - Sans armature - Poches bilatérales. **Coloris disponible** : Blanc. **Tailles** : 90 - 125 A-F / 95 - 120 G. **60 €**. Slip blanc assorti - du 38 au 56 : **25 €**. **4. Marguerite** Qualité : Coton bio - Poches bilatérales - Sans armature. **Coloris disponibles** : Ivoire- Blanc - Noir. **Tailles** : 85 au 110 A à E. **68 €**. Shorty du 36 au 44 : **23 €**. **5. Nancy** Qualité : Poches en matière respirante Coolmax - 62% polyester, 29% polyamide, 9% élasthanne. **Coloris disponibles** : Peau - Gris foncé - Blanc - Bleu nuit. **Tailles** : 85 -115 B / 90-135 CD / 90-130 EFG. **35 €**. **6. Caroline** Qualité : 76% polyamide, 24% élasthanne - Poches bilatérales - Sans armature - **À coques**. **Coloris disponibles** : Rosé poudré - Bleu nuit. **Tailles** : 85-110 AA-D. **70 €**.



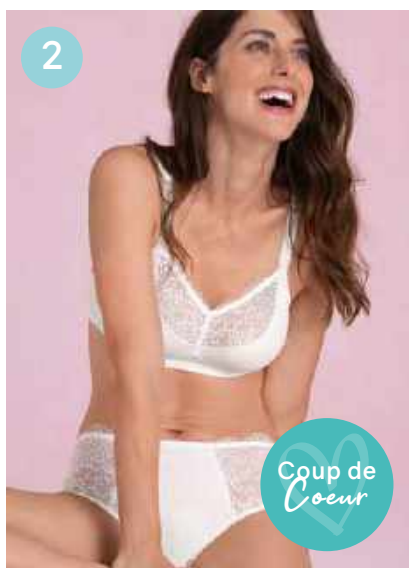
## Séduction



**1. Fleur** **Qualité** : 65% polyamide, 30% coton, 5% élasthanne - Sans armature - Poches bilatérales. **Coloris disponibles** : Noir - Cappuccino - Crystal - Gris. **Tailles** : du 90 au 110 bonnets A à D - Du 90 au 105 bonnet E. **55 €**. Voir bandeau Fleur p. 63. Culotte haute 38 - 50 : **25 €**. Slip du 36 au 48 : **20 €**. **2. Amanda Bustier** **Qualité** : 78% polyamide, 19% élasthanne, 3% polyester - Décolleté plongeant, idéal pour les utilisatrices d'un complément mammaire ou celles ayant besoin d'un modèle moins emboîtant. **Coloris disponible** : Blanc. **Tailles** : 90-110 A-D. **60 €**. **3. Lucia** **Qualité** : 38% polyester, 37% polyamide, 16% coton, 9% élasthanne - Poches bilatérales - Sans armature. **Coloris disponible** : Crystal. **Tailles** : 90-125 B-D / 90-115 E-F. **75 €**. **4. Aurélie Amoena** **Qualité** : 67% polyamide, 8% polyester, 25% élasthanne - Poches bilatérales - Sans armature. **Coloris disponibles** : Ivoire - Noir. **Tailles** : 85-115 A-E / 90-110 F - **59 €**. Slip du 38 au 52 : **29 €**. **5. Selena** **Qualité** : 79% polyamide, 21% élasthanne - Poches bilatérales - Sans armature - **À coques**. **Coloris disponibles** : Rosé poudré - Noir. **Tailles** : 85-110 AA-D. **75 €**. **6. Mila** **Qualité** : 70% polyamide, 19% élasthanne, 6% polyester, 5% coton microfibre - Sans armature - Poches bilatérales. **Coloris disponibles** : Noir - Saumon - Gris. **Tailles** : 90 à 110 - Bonnet A à D - Existe en Coque petite taille : 85AA . **70 €**.



1



2

Coup de  
Coeur

3

# Maintien



4



5



6

**1. Havana** Qualité : 75% polyamide, 20% coton, 5% élasthanne - Sans armature - Poches bilatérales. **Coloris disponibles** : Ivoire - Noir - Nude. **Tailles** : 90-115 A-E 50€. **50 €**. Culotte haute du 40 au 54 : **35 €**. **2. Orelly Anita** Qualité : 72% polyamide, 23% coton, 5% élasthanne - Poches bilatérales. **Coloris disponible** : Noir. **Tailles** : 90-110 A-E - Soutien-gorge : **60 €** - Culotte du 38 au 50 : **30 €**. **3. Safina** Qualité : 50% polyamide, 30% polyester, 10% élasthanne, 5% coton, 5% viscose - Sans armature - Poches bilatérales. **Coloris disponibles** : Noir - Blanc - Chair - Vieux rose - Crystal. **Tailles** : 90 -130 AD / 90 -115 EF. Soutien-gorge **70 €** - Culotte du 40 au 54 : **35 €** - Gaine du 95 au 135 : **45 €**. **4. Robina** Qualité : 50 % polyester, 27% coton, 21% polyamide, 2% élasthanne - Poches bilatérales. **Coloris disponibles** : Noir - Blanc - Chair. **Tailles** : 85 au 110 - Bonnet B à D. **35 €**. **5. Magdalena** Qualité : 54% polyamide, 24% élasthanne, 22% polyester - Sans armature - Poches bilatérales. **Coloris disponible** : Chair. **Tailles** : du 90-125 B-F. **50 €**. **6. Ancona** Qualité : 75% polyamide, 25% élasthanne - Sans armature - Poches bilatérales - **Coloris disponibles** : Noir / Argent - Ivoire / Beige - Café au lait - Bordeaux. **Tailles** : 90-120 AD / 90-110 E. Soutien-gorge : **70 €** - Culotte haute du 40 au 54 : **35 €**.

# Accessoires



**1. Bandeau à dentelle** Bandeau qui se clipse à vos soutiens gorges pour un joli décolleté dentelle. **Coloris disponibles** : Noir - Cappuccino - Crystal - Gris. **Tailles** : Du 90 au 110. **30 €**. **2. Poche à coudre** À intégrer dans les soutiens gorges pour y glisser une prothèse - 100% coton. **Coloris disponibles** : Noir - Blanc - Chair. **Tailles** : 75 à 155. **9,5 €**. **3. Fermeture Dos de soutien-gorge** **Coloris disponibles** : Noir - Blanc - Chair. **4,5 €**. **4. Coussinets d'épaule** En silicone (boîte de 2). **10 €**.

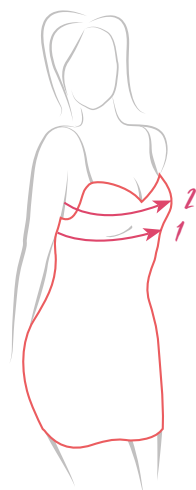
## Calculer sa taille de soutien-gorge

1

Munissez-vous d'un mètre ruban et mesurez votre tour de buste, passez le mètre-ruban juste sous votre poitrine (sans gonfler votre cage thoracique) et notez la taille en cm. Référez vous au premier tableau pour connaître votre taille de soutien-gorge.

2

Pour mesurer la profondeur du bonnet, placez le mètre ruban au niveau de la pointe des seins et faites le tour de votre poitrine en passant le ruban sous vos aisselles. Si vous avez été opérée, mesurez le demi tour de poitrine du côté non opéré au niveau du mamelon, du sternum jusqu'au centre de la colonne vertébrale et multipliez par 2. Calculez ensuite la différence entre votre tour de poitrine et votre tour de buste (et pas l'inverse...) et référez vous ensuite au second tableau.



Ex : Votre tour de poitrine est 93 cm et votre tour de buste 76 cm.  $93-76=17$ , votre taille est 90C

<b>tour sous poitrine</b>	Mesure en cm	62,5 - 67,5	67,5 - 72,5	72,5 - 77,5	77,5 - 82,5	82,5 - 87,5	87,5 - 92,5	92,5 - 97,5	97,5 - 102,5	102,5 - 107,5	107,5 - 112,5	112,5 - 117,5	117,5 - 122,5	122,5 - 127,5	127,5 - 132,5
	France	80	85	90	95	100	105	110	115	120	125	130	135	140	145
<b>taille de bonnet</b>	différence avec le tour sous poitrine	10 - 12	12 - 14	14 - 16	16 - 18	18-20	20 - 22	22 - 24	24 - 26	26 - 28	28 - 30	30 - 32			
		AA	A	B	C	D	E	F	G	H	I	J			



## LES Maillots!

**1. Rhodes Amoena** 1 pièce. **Coloris disponibles** : Noir - Marine. **Tailles** : du 38 au 54. **59 €**. **2. Cocos Amoena** 1 pièce. **Coloris disponibles** : Noir - Blanc. **Tailles** : du 38 au 50. **59 €**. **3. Alabama HB Double Devant Amoena** 1 pièce. **Coloris disponible** : Imprimé pois Marine / Rouille. **Tailles** : du 38 au 56. **80 €**. **4. Rome OP Amoena** 1 pièce. **Coloris disponible** : Imprimé Marine / Turquoise. **Tailles** : du 38 au 48. **80 €**. **5. Krabi Anita** 1 pièce. **Coloris disponibles** : Noir - Marine / Blanc. **Tailles** : du 40 au 52. **90 €\*.** **6. Vérona Anita** 1 pièce. **Coloris disponibles** : Noir - Bleu indigo. **Tailles** : du 40 au 50. **100 €\*.**

\* Sous réserve de stock.





1



2



3



4



5

**1. Praia Anita** 1 pièce. **Coloris disponible** : Kir Royal. **Tailles** : du 40 au 54. **120 €.** **2. Dirban Anita** 1 pièce. **Coloris disponible** : Bleu / Violet. **Tailles** : du 40 au 58. **80 €.** **3. Austin Anita** 1 pièce. **Coloris disponible** : Noir / Or. **Tailles** : du 38 au 54. **80 €.** **4. Rosa Marli** 1 pièce. **Coloris disponible** : Noir. **Tailles** : du 36 au 44. **100 €.** **5. Maya Marli** 2 pièces. **Coloris disponibles** : Vert - Bleu. **Tailles** : du 36 au 44. **95 €.**

# LA Touche Sport!



1



2



3



5



4

**1. Brassière Sport Extrême Control** Poche en coton frotté particulièrement doux – Dos Coolmax pour une climatisation optimale – Maintien très élevé – Grand confort – Idéal pour Running, Equitation & Sports extrêmes. **Coloris disponible** : Gris chiné. **Tailles** : 90-110 B-E. **65 €**. **2. Bonnet de Bain Swimcap** **Coloris disponibles** : Bleu Gris - Cerise - Marine. **39 €**. **3. Brassière Lison** Cœur de Lys. Coton Bio – Entièrement doublée sans couture intérieure avec fermeture à l'avant – Sans armature ni baleine – Très pratique pour les sports doux (yoga...). **Coloris disponibles** : Blanc - Noir - Gris - Bleu marine - Chair. **Tailles** : 85 au 110 A à E. **55 €**. **4. Prothèse Purefresh Anita** **Qualité** : 100% silicone. **Tailles** : 70 – 130. **60 €**. **5. Prothèse Active Anita** Prise en charge par la sécurité sociale. **180 €**.




**Anita care -  
Lingerie, Prothèses,  
Maillots de bain  
après une opération  
du sein**



[www.anita.com](http://www.anita.com)

# Intermède douceur



L'Association Intermède Douceur est née en 2019 à l'initiative d'Annie Vigneron. Cette association a pour vocation de maintenir un lien avec le monde extérieur pour mettre en évidence le fait que la beauté existe au-delà de la maladie car prendre soin de son apparence aide à se sentir mieux ! Intermède Douceur organise des événements autour du bien-être pour les malades et leurs familles pendant et après les traitements. L'une des actions phares de l'association est d'offrir des coussins Cœur aux femmes venant de subir une opération du sein. Ces petits coussins en mousse sont cousus à la main par nos soins dans le but de les soulager et de leur apporter plus de confort.

**Pour nous soutenir et faire un don :**  
<https://www.helloasso.com/associations/intermede-douceur>

**Suivez nous sur Facebook & Instagram**  
**07 83 59 60 17**

## le Coussin Cœur

- ♥ Peut être utilisé dès la sortie de la chirurgie
- ♥ Réduit la pression sur les cicatrices situées sous le bras
- ♥ Permet une position confortable assise, allongée, lors de trajet en voiture...
- ♥ Assure une circulation correcte de la lymphe et réduit le risque d'apparition de lymphoedème grâce à une position du bras sur-élevé de 45 degrés
- ♥ Une fermeture et une forme spécifiquement étudiées pour s'adapter à la morphologie
- ♥ Une housse en coton pour un maximum de confort



# LA PROTHÈSE *transitoire*

## TRIFIRST 1019X

Prothèse légère en textile à porter juste après l'opération et jusqu'à cicatrisation complète. Rembourrage médical qui permet de faire varier le volume.

**Tailles :** 1 à 12, du 75/80 au 125/130.

Prix : **25 €**



# LES PROTHÈSES *standards*



## TRIHING 1053X

Prothèse pleine à dos plat pour une compensation totale du poids. Elle est très adaptée pour les poitrines avec peu de tissu après l'opération.

**Tailles :** 0 à 10, du 70 au 120.

Prix : **180 €**

## VALENCE 1052X

Prothèse pleine 35% plus légère avec un dos lisse et souple pour une adaptation parfaite. Spécialement adaptée aux poitrines généreuses, lors d'un lymphoedème ou pour le sport. Cette prothèse existe également pour les peaux foncées.

**Tailles :** 1 à 14, du 75 au 140.

Prix : **180 €**

## ACTIVE 1054X

Prothèse 25% plus légère avec un dos cannelé pour un effet climatisant. Adaptée aux poitrines généreuses, cette prothèse est indiquée lorsque la surface de la peau est inégale ou avec du relief. Recommandée en particulier pour la natation.

**Tailles :** 0 à 12, du 70 au 130.

Prix : **180 €**

### Zoom sur...

#### PRISE EN CHARGE DE VOTRE PROTHÈSE MAMMAIRE :

Vous pouvez bénéficier d'un remboursement Sécurité Sociale pour votre prothèse mammaire :

- De 25 € pour une prothèse mammaire externe transitoire
- De 180 € pour une prothèse mammaire externe en silicone STANDARD (2 mois minimum après l'intervention)
- De 240 € pour une prothèse mammaire externe en silicone de modèle TECHNIQUE ou adhérente (14 mois minimum après l'intervention), sur présentation d'une prescription médicale indiquant le type de prothèse

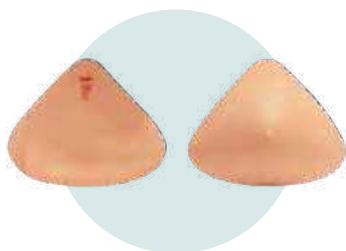
**CONTACT AMOENA**

Prothèse qui adhère directement à la peau et suit les mouvements du corps. Le poids est réparti uniformément et libère ainsi la pression sur les épaules. Une excellente solution pour les femmes actives et/ou celles souffrant de problèmes de dos. Cette prothèse existe également en version allégée et pour les peaux foncées. **Tailles** : 1S = 1 à 14 – 2S = 1 à 12 – 3S = 0 à 10 – 3ST (peaux foncées) = 1 à 10 – 2S Light = 1 à 14 – 3S Light = 0 à 10.

Prix : **233,44 €**

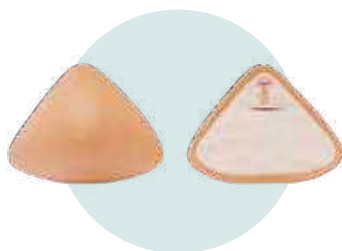


## LES PROTHÈSES *Techniques*

**SOFTOUCH 1052X2**

Prothèse en silicone softlite, jusqu'à 30% plus légère, qui se rapproche énormément des caractéristiques de la poitrine naturelle avec de la douceur, de la souplesse et une grande flexibilité par rapport aux mouvements du corps. Convient particulièrement aux poitrines ptosées. **Tailles** : 1 à 12, du 75 au 130.

Prix : **240 €**

**TRICUP 1089X**

Prothèse en silicone, jusqu'à 25% plus légère, particulièrement souple qui permet un réglage individuel des bonnets à l'aide de fibre textile (compense une 1/2 taille). Dos en microfibre qui procure une thermorégulation et une grande douceur.

**Tailles** : 3 à 10, du 85 au 120.

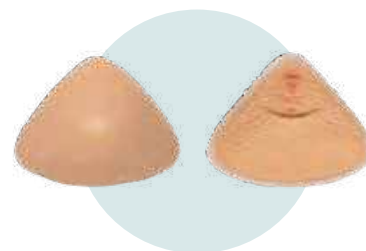
Prix : **240 €**

**NATURA AMOENA**

Prothèse qui bouge naturellement et suit la forme du sein en position allongée. Prend rapidement la température du corps. Sa forme universelle (U) permet de compenser un creux axillaire important. Existe en version allégée et pour les peaux foncées.

**Tailles** : 1S et 1S light: 1-14  
2S : 1-10 et 2S light: 1-17 et  
2S light peaux foncées: 1-17  
2U et 2U light: 1-14 3S et 3S  
light : 0-12.

Prix : **233,44 €**

**AUTHENTIC ANITA**

Prothèse en silicone, jusqu'à 35% plus légère, s'adapte facilement aux imperfections cutanées et procure une sensation naturelle grâce à la technologie double gel très souple. Egalement adaptée aux poitrines ptosées. **Tailles** : Taille 2-12, du 80 au 130.

Prix : **240 €**

### Zoom sur...

**MAMELON AUTO ADHÉRENT ANITA**

Que vous portiez une prothèse ou que vous ayez bénéficié d'une reconstruction, le mamelon auto-adhérent donne un résultat bluffant pour la transparence des vêtements, le sein qui "pointe" sous les maillots...

Tailles : S ou L - Couleurs : Blond ou Dark - **22 €**

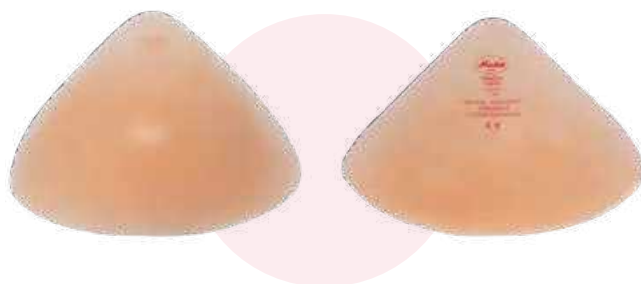
**PRODUITS D'ENTRETIEN SPECIAL PROTHÈSE CONTACT AMOENA**

Soft Cleanser - 150 ml - **8 €**



# LES COMPLÉMENTS mammaires

Les compléments mammaires permettent de créer une silhouette uniforme et de rétablir la symétrie du corps. Vous pouvez les porter à l'intérieur du soutien-gorge ou les fixer directement et délicatement sur le sein. Ils compenseront ainsi une différence de volume conséquence d'une tumorectomie ou une asymétrie mammaire importante. Ils peuvent également être pris en charge par votre CPAM sur présentation d'une prescription médicale.



## SEQUITEX 1046X

Prothèse creuse qui permet une correction légère du volume complet du sein.

**Tailles disponibles :** du XS au XL.

Prix : 180 €



## SEQUINATURE 1028X2

Prothèse ovale en forme de goutte d'eau qui permet une correction du volume sur une partie du sein. Possibilité de rotation à 180° pour une plus grande polyvalence sous le sein pour un effet remontant ou sur le côté pour un côté pigeonnant.

**Tailles disponibles :** 3 à 12 – du 85 au 130.

Prix : 180 €

*Zoom sur...*

### LES CONSEILS POUR L'ENTRETIEN DES PROTHÈSES NON ADHÉRENTES :

Nettoyer tout simplement votre prothèse à l'eau savonneuse ou sous la douche. Préservez-la des griffes animales et des objets pointus qui peuvent l'endommager de façon irrémédiable. Une attention particulière pour les prothèses à dos en textile sur lequel il ne faut pas tirer pour ne pas le déchirer.

*Calculer sa taille de prothèse*

#### TAILLE DE SOUTIEN GORGE

AA	80	85	90	95	100	105	110	115	120	125	130	135					
A	75	80	85	90	95	100	105	110	115	120	125	130	135				
B			80	85	90	95	100	105	110	115	120	125	130	135			
C				80	85	90	95	100	105	110	115	120	125	130	135		
D					80	85	90	95	100	105	110	115	120	125	130	135	
E						80	85	90	95	100	105	110	115	120	125	130	135
F							80	85	90	95	100	105	110	115	120	125	130
G								80	85	90	95	100	105	110	115	120	125
	TAILLE DE PROTHÈSE																
	0	1	2	3	4	5	6	7	8	9	10	11	12	13	14	15	16

# Un Séjour en Limousin pour se reconstruire après un cancer



Une semaine  
pour soi

Soins du corps

Soutien émotionnel

Alimentation saine

Activités physiques en pleine nature



Modalités et réservations au 06 52 14 05 23

ou sur [phoenix-attitude.fr](http://phoenix-attitude.fr)



**CENTRE THERMAL**  
**LA ROCHE-POSAY**

---

## **CURE POST-CANCER**

CANCER DU SEIN, GYNÉCOLOGIQUE, ORL,  
HÉMATOLOGIQUE, DIGESTIF...

---

# **LA ROCHE-POSAY, 1<sup>ER</sup> CENTRE EUROPÉEN DE DERMATOLOGIE THERMALE**

Lieu de soin et de partage d'expériences.

Une eau unique qui apaise et répare votre peau après les traitements de chirurgie, chimio et radiothérapie (sécheresse, rougeurs, cicatrices adhérentes, mobilité, ongles, cheveux...).

Des soins de support ciblés pour vous accompagner dans l'après cancer et vous aider à retrouver estime et confiance en vous : maquillage, sport adapté, Avirose®, sophrologie...

Une efficacité scientifiquement confirmée dans le cadre de l'étude clinique SENOTHERMES® menée auprès de 128 patientes.

**CURE CONVENTIONNÉE ET PRISE EN CHARGE  
SUR PRESCRIPTION MÉDICALE.**

Plus d'informations : [www.thermes-larocheposay.fr](http://www.thermes-larocheposay.fr)